



Djl. Djurusan Balohan (Tk.II) Km. 9 + 300 M, berm djalan longsor digagas air sepanjang ± 15 M dalam 3 M dan lebar 4 M.



Djl. serupa diatas tertimbun batu2 / pasir longsor dari bukit sebelah kiri djalan ke Balohan.



Djl. Djurusan Balohan (Km. 9 + 500 M) muka djalan tertimbun batu2 / pasir longsor dari bukit sebelah kiri djalan ke Balohan.



Djl. serupa diatas berm longsor sampai aspalan sepanjang
 ± 15 M, dalam 3 M dan lebar 2 M. Lari longsor, paku kawat
 dan sebagainya telah dijalan, sumber kesesakan sudah dibersihkan
 sehingga perantara jalan serupa aspal dan alijiang. (Dj. Propinsi).




Djl. Djurusan Balohan (Km. 10 + 250 M) air dari alur
 akibat hudjen melimpah ke djalan dan berm digegas air
 sepanjang ± 20 M, dalam 2 M dan lebar 2 M.



Djl. Jos Sudarso (djalan Propinsi) djurusan Lapangan Terbang
 Km. 2 + 950 M sepanjang ± 75 M terendam air sedalam 0,75 M.



Djl. Djurusan Anak Laut () Km. 2 + 100 M tanah bukit sebelah kiri djalan menudju ke Anak Laut longsor, pohon kelapa/pohon dedap menimpa muka djalan. gambar keadaansesudah dibersihkan ternjata permukaan djalan terkupas aspal dan slijlaag. (DOL. PROPINSI).



Djl. Djurusan Anak Laut (Km. 3 + 50 M) air Danau Anak Laut meluap melimpah ke muka djalan sepanjang \pm 100 M.



Keadaan disekitar Danau Anak Laut dalam keadaan bandjir rumah2 dan tanaman rakjat terendam.



Keadaan disekitar Danau Anak Laut dalam keadaan bandjir rumah2 dan tanaman rakjat terendam.



Keadaan disekitar Danau Anak Laut dalam keadaan bandjir rumah2 dan tanaman rakjat terendam.



Keadaan disekitar Danau Anak Laut dalam keadaan bandjir rumah2 dan tanaman rakjat terendam.



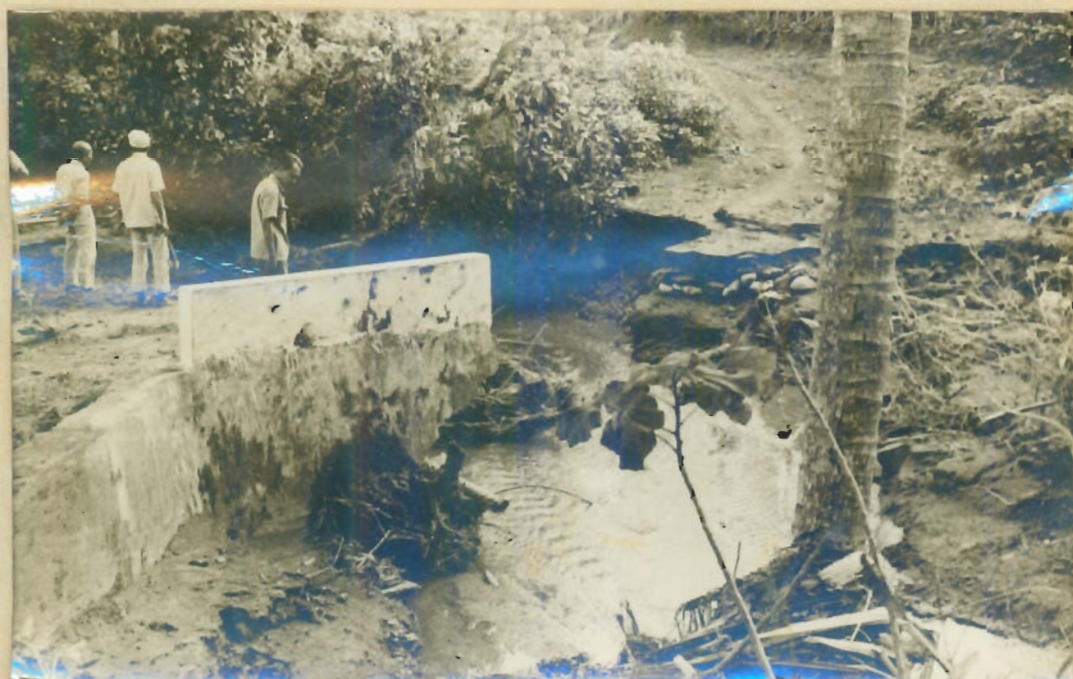
Djl. Tindjau Alam (Tk.II) tebing sebelah dari arah atas Lapangan Terbang ke Anak Laut longsor sepanjang \pm 15 M dan dalam \pm 10 M.



Djl. Djurusan Anoi Itam (Tk.II) Km. 9 djembatan plat beton (bekas Djepang) runtuh dibawa air alur.



Djl. Djurusan Anoi Itam (Km. 10) urung2 beton ϕ 0,80 M dubbel putus sebelah dihanjutkan air ke Laut.



Dj1. Djurusan Anoi Itam (Tk.II) Km. 10 urung2 beton
Ø 0,80 M dubbel putus sebelah dihanjutkan air ke Laut
gambar dari pandangan lain.

S a b a n g, 23 Djanuari - 1971.-

Kepala Dinas Pekerdjaan Umum Kotamadya Sabang,



(I. HADINI.)