

SUPLEK KEPALA DAERAH KABUPATEN
ATJEH TENGAH

4- 1113/102/71

40591
14
19-4-71

NO. : 2137. IV-1971.-

Takengon, 29 Maret 1971.-

Lampiran : 1x6 berkas.
Perihal : Pembangunan gedung
S.M.N.P. Negeri Ta-
kengon.-

Kepada :
ATJEH DEVELOPMENT BOARD JALAN MERDEKA 10
di-
BANDA ATJEH.

Assalamu'alaikum W.W.

Dengan hormat, terlampir dikirimkan pada saudara 6 (enam) ber-
kas berupa, restjane anggaran biaya beserta blue-print pembangunan
gedung S.M.N.P. Negeri Takengon yang ditutup dengan jumlah sebesar
Rp. 2.177.864,16 dengan pengharapan agar dapat ditampung dalam kea-
rtjane pembangunan tahun 1971/1972.-

An. Supeti Kepala Daerah Kabupaten
Atjeh Tengah
Sekretaris Daerah



MARUD IRRAWAN RA

1092
42
✓

✓ Tambahan + lampiran dikirimkan kepada :

Gubernur Kepala Daerah Propinsi Daerah
Istimewa Atjeh di Banda Atjeh, untuk
dimaclumi .-

Teknik Umum Perencanaan dan Pelaksanaan Proyek

Tahun Kerja :
Bulan Kerja :

Masa :
Sektor :
Sub. Sektor :

No. : Proyek :
Proyek :
Kode Bidang :

NO : Survey/Amaliam : Minat : Peran : Pelaksanaan : Tgl. Dan : Djeda : Keterangan :
: tfonasi : Perencanaan : Kontraktor/Ketr. Kontrak : Sp. : Uf :

1	n/a	Baru	Melaksanakan	Rp. 9.177.664,16.-	11-4-1971	sedang surup Negeri	
						Takengon adalah bahan	
						u/a	
						30-3-1972	
						Balanda yang diaktifkan	
						sekitar tahun 1916,	
						dan pada saat ini	
						memerlukan Perbaikan.	

Waktu dan

Menyatakan Kepala Gubernur/Kepala Daerah
Provinsi Mera
C. Q. Atjeh Development Board/Abd.

BARDA ATJEH.

Mengstambul :
BUPATI/KAPALA DAERAH KABUPATEN
ATJEH TENGAH.

Takengon :
Kepala Sekolah Menengah Ekonomi
Tingkat Pertama Negeri Takengon

[Handwritten Signature]
M. HURUTH SUPRI



REKAM-REKAM DAN KEMENTERIAN PERTANIAN

NOTA PENJELASAN : Pembangunan Gedung SMP Negeri Takengon di Takengon.-

I. PANDANGAN UMUM :

Gedung S.M.N.P. Negeri Takengon berasal dari Asrama Militer Belanda yang dibangun tahun 1916 maka sudah mentjapai 55 tahun. Oleh Pemerintah pada tahun 1952, asrama tersebut dijadikan complex S.G.N. Negeri Takengon, yang pada saat ini sudah terdapat beberapa Sekolah di complex tab. diantaranya SMP Neg. Takengon yang didirikan pada tahun 1955. Sedjak tahun 1955 SMP Neg. Takengon belum pernah mendapat bantuan baik berupa Rehabilitasi ataupun bangunan Gedung Baru, sehingga keadaan gedung SMP Neg. tab. dewasa ini sangat darurat, yang perlu sangat meminta perbaikan/bangunan, umpamanya: jendela, atap, pintu, tiang, dinding dab.

Seandainya kalau ditinjau dari segi pendidikan maka gedung SMP Neg. Takengon tidak dapat dipakai. Akhir? ini Sekolah Kedjuruan Ekonomi lebih diutamakan dari pada Sekolah umum, sewadjarialah Pemerintah Pusat maupun Daerah membantu bangunan gedung SMP Negeri tab.-

Faktor? yang menyebabkan perlunya dibangun/diperbaiki :

1. Gedung SMP Neg. Takengon sudah s sangat darurat.-
2. Dapid? yang dikota dan sekitarnya tidak dapat ditampung pada SMP Neg. Takengon, karena kekurangan lokal dan alat? lainnya, sehingga terpaksa pindah ke sekolah lain yang berstatus umum.-

II. RUMUSANA KURVA :

Untuk penanggulangan keadaan gedung SMP Neg. tab. maka perlu:

1. Mendirikan Bangunan Baru.-
2. Perrehabilitasi Bangunan yang ada.-

III. BIAYA :

No. :	U p a h :	B a h a n :	Djumlah
1.	:Tanah Rp. 7.990,36:	Rp. 5.400,—:Rp.	12.990,—
2.	:B a t u " 93.978,36:	" 382.625,10:"	476.603,46
3.	:K a j u " 82.034,77:	" 274.757,86:"	356.792,63
4.	:Pintu,djen- idela " 321.857,40:	" 256.674,72:"	578.532,12
5.	:Atap/lansit " 54.217,02:	" 266.232,62:"	340.540,24
6.	:Tjat/kapur " 16.975,89:	" 72.532,17:"	89.508,61
7.	:Biaya Umum " 100.000,—:	" 25.000,—:	125.000,—
Djumlah Rp. 676.654,04:		Rp. 1.303.222,47:	Rp. 1.979.876,51
10% Biaya takterduga		"	197.887,65
		Djumlah	Rp. 2.177.864,16

(Dua djuta seratus tujuh puluh tujuh ribu delapan ratus enam puluh empat 16/100 rupiah).-

IV. PENYIMPULAN :

Demikianlah Nota Penjelasan ini dibuat agar mendapat bantuan sebesar mana mestinya.-

Takengon,

Diketahui :

Rd. Kepala Dinas PUKabupaten A. Tengkab,

Kepala Sekolah Menengah Ekonomi
Tingkat Atas Negeri

(Signature)
Diketahui :

SUPATI/KUPALA DAERAH KABUPATEN
APJEN TENGKAB,

(Signature)
MURDI SUPRI

Daftar harga bahan2 dan upah pekerdja pada triwulan ke IV tahun 1970.-

No.	Uraian	Upah/harga
1.	Pekerdja	Rp. 100.-
2.	Th. Batu	" 200.-
3.	Th. Kayu	" 200.-
4.	Th. Besi	" 200.-
5.	H a n d a p	" 200.-
6.	Th. Kemplu	"
Harga bahan2		
7.	1 M3 batu kali	" 1.500.-
8.	1 M3 kerai beton	1.500.-
9.	1 M3 pasir pasang	1.500.-
10.	1 M3 laju buli	"15.000.-
11.	1 M3 laju selang	"15.000.-
12.	1 Sak semen portland	" 1.000.-
13.	1 buah batu bata	" 25.-
14.	1 lembar seng gelombang 8 buli	" 200.-
15.	1 lembar atornik	" 400.-
16.	1 lembar seng balmagan	" 100.-
17.	1 Kg paku	" 100.-
18.	1 stel bentji beton	" 1.000.-
19.	1 pa engsel pintu djembain	" 100.-
20.	1 M2 katja pelos	" 1.000.-
21.	1 Kg tjet dasar	" 200.-
22.	1 Kg tjet mural	" 200.-
23.	1 Kg tjet	" 200.-
24.	1 liter minyak tjet	" 100.-
25.	1 kg tjet djadi jg bukh	" 200.-
26.	1 buah paku seng	" 5.-
27.	1 Kg kapur sirih	" 25.-

Yogyakarta, 13 Maret 1971.-
 Kepala Dinas PU Kota,


Uraian	Jumlah uang untuk gasing	Jumlah uang untuk bahan	Jumlah uang
A.1. 1.03 Salinan Tanah Pematang.			
0,75 Pakardja a Rp.150.-	Rp. 112,50		Rp. 112,50
0,025 Hander a Rp.280.-	Rp. 7,00		Rp. 7,00
Jumlah	Rp. 120.-		Rp. 120.-
A.10. 1.03 Servisitas Tanah.			
0,20 Pakardja a Rp.120.-	Rp. 24.-		Rp. 24.-
0,015 Hander a Rp.300.-	Rp. 4,50		Rp. 4,50
3 Watang Benda a Rp. 50.-		Rp. 150.-	Rp.150.-
Jumlah	Rp. 48,50	Rp. 150.-	Rp.198,50
B.22 U. 1.03 Pasangan Pematang Batu Kalk.			
1,20 KG Batu Kalk/Wenang a Rp.1.500.-		Rp. 1.800.-	Rp. 1.800.-
4,100 Sak Porland Cement a Rp.1.000.-		Rp. 4.100.-	Rp. 4.100.-
0,400 KG Pasir Pasang a Rp.1.800.-		Rp. 720.-	Rp. 720.-
1,20 Watang Batu a Rp. 200.-	Rp. 240.-		Rp. 240.-
0,12 Kap.Patang a Rp. 300.-	Rp. 36.-		Rp. 36.-
0,20 Pakardja a Rp. 150.-	Rp. 30.-		Rp. 30.-
0,10 Hander a Rp. 300.-	Rp. 30.-		Rp. 30.-
Jumlah	Rp. 678.-	Rp. 6.927.-	Rp. 7.605.-
F.26. 1.03 Semen Piatu/Bismula Dan Pasir.			
1,10 KG Raja Baik a Rp.12.000.-		Rp.12.000.-	Rp.12.000.-
20 Watang Raja a Rp. 300.-	Rp. 6.000.-		Rp. 6.000.-
3 Kap.Patang a Rp. 300.-	Rp. 1.000.-		Rp. 1.000.-
10 Pakardja a Rp. 150.-	Rp. 1.500.-		Rp. 1.500.-
0,50 Hander a Rp. 200.-	Rp. 100.-		Rp. 100.-
Jumlah	Rp. 8.700.-	Rp.19.500.-	Rp.28.200.-
F.30. 1.03 Semen Piatu/Bismula Pasir.			
0,025 KG Raja Baik a Rp.12.000.-		Rp. 300.-	Rp. 300.-
4 Watang Raja a Rp. 250.-	Rp. 1.000.-		Rp. 1.000.-
0,40 Kap.Patang a Rp. 300.-	Rp. 120.-		Rp. 120.-
1,20 Pakardja a Rp. 150.-	Rp. 180.-		Rp. 180.-
0,025 Hander a Rp. 300.-	Rp. 19,50		Rp. 19,50
Jumlah	Rp.1.109,50	Rp. 648.-	Rp.1.757,50
F.32. 1.03 Semen Piatu / Bismula Kalk.			
1 KG Raja Pasir a Rp.1.000.-		Rp. 1.000.-	Rp. 1.000.-
0,025 KG Raja Baik a Rp.12.000.-		Rp. 300.-	Rp. 300.-
6 Watang Raja a Rp. 300.-	Rp. 1.800.-		Rp. 1.800.-
0,20 Kap.Patang a Rp. 300.-	Rp. 60.-		Rp. 60.-
2 Pakardja a Rp. 150.-	Rp. 300.-		Rp. 300.-
0,10 Hander a Rp. 300.-	Rp. 30		Rp. 30.-
Jumlah	Rp. 1.740.-	Rp. 1.630.-	Rp. 3.370.-
F.34. 1.03 Semen Piatu / Bismula Pasir.			
0,025 KG Raja Baik a Rp.12.000.-		Rp. 1.152.-	Rp. 1.152.-
9 Watang Raja a Rp. 300.-	Rp. 1.000.-		Rp. 1.000.-
0,20 Kap.Patang a Rp. 300.-	Rp. 60.-		Rp. 60.-
3 Pakardja a Rp. 150.-	Rp. 450.-		Rp. 450.-
0,15 Hander a Rp. 300.-	Rp. 45.-		Rp. 45.-
Jumlah	Rp.2.010.-	Rp. 1.152.-	Rp. 3.162.-

Detail	Uraian	Jumlah uang untuk uang	Jumlah uang untuk bahan	Jumlah uang
8.8. 1 M Perawatan Jamban Sempit				
0,70 lb. Seng Galvanis 3 Kali	a Rp. 300,-		Rp. 210,-	Rp. 210,-
4 Buah Palm Seng	a Rp. 5,-		Rp. 20,-	Rp. 20,-
0,20 Takang Besi	a Rp. 200,-	Rp. 40,-		Rp. 40,-
0,01 Kap. Takang	a Rp. 200,-	Rp. 7,-		Rp. 7,-
0,10 Pakaraja	a Rp. 150,-	Rp. 15,-		Rp. 15,-
0,000 Mandir	a Rp. 200,-	Rp. 1,00		Rp. 1,00
Jumlah		Rp. 63,00	Rp. 217,-	Rp. 280,00
8.10. 1 M' Pekerjaan S. S. S.				
0,005 lb. S. Pakangan	a Rp. 200,-		Rp. 100,-	Rp. 100,-
0 Palm Seng	a Rp. 5,-		Rp. 20,-	Rp. 20,-
0,005 Takang Besi	a Rp. 200,-	Rp. 0,-		Rp. 0,-
0,0005 Kap. Takang	a Rp. 200,-	Rp. 0,00		Rp. 0,00
0,005 Pakaraja	a Rp. 100,-	Rp. 2,00		Rp. 2,00
Jumlah		Rp. 2,00	Rp. 122,-	Rp. 124,00
8.07. 1 M' Instalasi Beton (1P/1P/1P/1P)				
0,07 M Kerikil	a Rp. 1.000,-		Rp. 100,-	Rp. 100,-
0,07 Sak Portland ment	a Rp. 1.000,-		Rp. 370,-	Rp. 370,-
0,044 M Pasir	a Rp. 1.000,-		Rp. 60,-	Rp. 60,-
0,135 Takang Besi	a Rp. 200,-	Rp. 17,-		Rp. 17,-
0,70 Pakaraja	a Rp. 100,-	Rp. 100,-		Rp. 100,-
0,000 Mandir	a Rp. 200,-	Rp. 10,00		Rp. 10,00
Jumlah		Rp. 167,00	Rp. 541,-	Rp. 708,00
8.09. 1 M' Pekerjaan Kap / Kuda-kuda				
1,10 M Kap. Besi	a Rp. 10.000,-		Rp. 17.000,-	Rp. 17.000,-
24 Takang Besi	a Rp. 200,-	Rp. 4.800,-		Rp. 4.800,-
2,4 Kap. Takang	a Rp. 200,-	Rp. 480,-		Rp. 480,-
8 Pakaraja	a Rp. 100,-	Rp. 1.200,-		Rp. 1.200,-
0,40 Mandir	a Rp. 300,-	Rp. 120,-		Rp. 120,-
Jumlah		Rp. 6.600,-	Rp. 17.000,-	Rp. 23.600,-
8.10. 1 M' Kerja / R. S. S.				
0,017 M Kap. Pakangan	Rp. 10.000,-		Rp. 370,0	Rp. 370,-
0,075 Kap. Palm Kas	a Rp. 150,-		Rp. 11,00	Rp. 11,00
0,005 Kap. Palm Seng	a Rp. 200,-		Rp. 0,-	Rp. 0,-
0,10 Takang Besi	a Rp. 150,-	Rp. 15,-		Rp. 15,-
0,01 Kap. Takang	a Rp. 200,-	Rp. 2,00		Rp. 2,00
0,17 Pakaraja	a Rp. 100,-	Rp. 21,00		Rp. 21,00
0,0075 Mandir	a Rp. 300,-	Rp. 2,00		Rp. 2,00
Jumlah		Rp. 40,00	Rp. 383,00	Rp. 423,00
8.08. 1 M' Instalasi Papan Dinding				
0,005 M Kap. Besi	a Rp. 10.000,-		Rp. 370,-	Rp. 370,-
0,20 Kap. Palm	a Rp. 100,-		Rp. 30,-	Rp. 30,-
0,10 Kap. Takang	a Rp. 200,-	Rp. 60,-		Rp. 60,-
0,00 Pakaraja	a Rp. 200,-	Rp. 100,-		Rp. 100,-
0,00 Mandir	a Rp. 300,-	Rp. 0,-		Rp. 0,-
Jumlah		Rp. 190,-	Rp. 400,-	Rp. 590,-
8.09. 1 M' Pekerjaan Dinding (1P/1P)				
0,0414 Sak Ganti	a Rp. 1.000,-		Rp. 41,00	Rp. 41,00
0,0114 Pasir Pasang	a Rp. 1.500,-		Rp. 17,10	Rp. 17,10
0,10 Takang Besi	a Rp. 200,-	Rp. 20,-		Rp. 20,-
0,015 Kap. Takang	a Rp. 200,-	Rp. 0,25		Rp. 0,25
0,40 Pakaraja	a Rp. 100,-	Rp. 40,-		Rp. 40,-
0,01 Mandir	a Rp. 300,-	Rp. 0,-		Rp. 0,-
Jumlah		Rp. 101,25	Rp. 58,30	Rp. 159,55

8.02 R. & S. Pekerjaan Batu Batu (Spesia. 1P/1P)

Posisi	Uraian	Jumlah uang untuk uang	Jumlah uang untuk bahan	Jumlah uang
0.20 II.	<u>1 M2 Pasangan Batu Batu (Bersis. 1/10 (P)).</u>			
	400 Bush Batu Batu a Rp. 50.-	Rp. 20.000.-	Rp. 20.000.-	
	0,50 Sak. Portland Cement a Rp. 1.000.-	Rp. 500.-	Rp. 500.-	
	0,50000 Pasir Pasang a Rp. 1.000.-	Rp. 500.-	Rp. 500.-	
	1,50 Takang Batu a Rp. 200.-	Rp. 300.-	Rp. 300.-	
	0,15 Kap. Takang a Rp. 200.-	Rp. 30,00	Rp. 30,00	
	4,50 Pakardja a Rp. 150.-	Rp. 675.-	Rp. 675.-	
	0,200 H. sandar a Rp. 350.-	Rp. 70,00	Rp. 70,00	
	Jumlah	Rp. 1.000.-	Rp. 12.300.-	Rp. 13.300.-
0.21.	<u>1 M2 Beton Sisa Sifat.</u>			
	0,275 M2 Kerikil a Rp. 1.500,00	Rp. 412,50	Rp. 412,50	
	0,008 Sak Portland - cement a Rp. 1.000.-	Rp. 8.-	Rp. 8.-	
	0,008 M2 Pasir Pasang Rp. 1.000.-	Rp. 12.-	Rp. 12.-	
	0,08 Takang Batu a Rp. 200.-	Rp. 16.-	Rp. 16.-	
	0,615 Pakardja a Rp. 150.-	Rp. 92,25	Rp. 92,25	
	0,008 Kap. Takang a Rp. 200.-	Rp. 1,60	Rp. 1,60	
	0,031 Sandar a Rp. 200.-	Rp. 6,20	Rp. 6,20	
	Jumlah	Rp. 119,15	Rp. 621,00	Rp. 740,15
0.21.	<u>10 M2 Serehan Serehan.</u>			
	400 Bush Batu Batu a Rp. 50.-	Rp. 20.000.-	Rp. 20.000.-	
	0,175 M2 Pasir Pasang Rp. 1.000.-	Rp. 175.-	Rp. 175.-	
	0,175 M2 Kapor Pasang Rp. 25.000.-	Rp. 4.375.-	Rp. 4.375.-	
	0,175 Cement Merah a Rp. 25.000.-	Rp. 4.375.-	Rp. 4.375.-	
	1,50 Takang Batu a Rp. 200.-	Rp. 300.-	Rp. 300.-	
	0,25 Kap. Takang a Rp. 200.-	Rp. 50,00	Rp. 50,00	
	0 Pakardja a Rp. 150.-	Rp. 1.350.-	Rp. 1.350.-	
	0,40 Sandar a Rp. 200.-	Rp. 80.-	Rp. 80.-	
	Jumlah	Rp. 2.001,00	Rp. 17.167.-	Rp. 19.168,00
	1 M2 Serehan 1/10 Anl. 0.21.	Rp. 200,10	Rp. 1.716,70	Rp. 1.916,80
0.21.VIII.	<u>100 Pasangan Plamur Kerikil.</u>			
	1 Lembar Kerikil a Rp. 400.-	Rp. 400.-	Rp. 400.-	
	0,011 M2 Batu Batu a Rp. 18.000.-	Rp. 198.-	Rp. 198.-	
	0,02 Kg. Pasir a Rp. 200.-	Rp. 4.-	Rp. 4.-	
	0,5 Pakardja a Rp. 150.-	Rp. 75.-	Rp. 75.-	
	0,025 Sandar a Rp. 200.-	Rp. 5,00	Rp. 5,00	
	0,02 Takang Batu a Rp. 100.-	Rp. 2,00	Rp. 2,00	
	0,005 Kap. Takang a Rp. 100.-	Rp. 0,50	Rp. 0,50	
	Jumlah	Rp. 611,00	Rp. 611,00	Rp. 611,00
0.22.	<u>10 M2 Pasangan Plamur Sisa.</u>			
	1,50 Kg. Semen Putih a Rp. 200.-	Rp. 300.-	Rp. 300.-	
	0,08 Kg. Pasir a Rp. 200.-	Rp. 16.-	Rp. 16.-	
	0,04 Kg. Vermikulit a Rp. 150.-	Rp. 6.-	Rp. 6.-	
	0,5 Kg. Pasir a Rp. 200.-	Rp. 100.-	Rp. 100.-	
	1,50 M. Tjat Sifat a Rp. 600.-	Rp. 900.-	Rp. 900.-	
	0,75 Takang Tjat a Rp. 200.-	Rp. 150.-	Rp. 150.-	
	0,075 Kap. Takang a Rp. 200.-	Rp. 15,00	Rp. 15,00	
	0,02 Pakardja a Rp. 150.-	Rp. 3,00	Rp. 3,00	
	0,005 Sandar a Rp. 200.-	Rp. 1,00	Rp. 1,00	
	Jumlah	Rp. 138,00	Rp. 1.740.-	Rp. 1.978,00
	1 M2 Pasangan 1/10 Anl. 0.22.	Rp. 20,00	Rp. 174.-	Rp. 194,00
0.23.	<u>10 M2 Pasangan Plamur Pasir.</u>			
	1,50 Kg. Tjat a Rp. 600.-	Rp. 900.-	Rp. 900.-	
	1,50 M. Pasir a Rp. 150.-	Rp. 225.-	Rp. 225.-	
	0,05 M2 Pasir a Rp. 1.000.-	Rp. 50.-	Rp. 50.-	
	0,05 M2 Kapor Putih a Rp. 25.000.-	Rp. 1.250.-	Rp. 1.250.-	
	1 Takang Tjat a Rp. 200.-	Rp. 200.-	Rp. 200.-	
	0,25 Kap. Takang a Rp. 200.-	Rp. 50.-	Rp. 50.-	
	1 Pakardja a Rp. 150.-	Rp. 150.-	Rp. 150.-	
	0,10 Sandar a Rp. 200.-	Rp. 20.-	Rp. 20.-	
	Jumlah	Rp. 200.-	Rp. 2.045.-	Rp. 2.245.-
	1 M2 Pasangan sisa pasir/10 Anl. 0.23.	Rp. 20.-	Rp. 204,00	Rp. 224,00
0.23	100 M2 Pasangan			

Nomor	Uraian	Jumlah uang untuk work	Jumlah uang untuk bahan	Jumlah uang
-------	--------	------------------------	-------------------------	-------------

6.33. 100 kg Pengapuran

0,10 kg Kapur Sirih	a Rp. 35.000,-		Rp. 3.500,-	Rp. 3.500,-
1 Takeng Bata	a Rp. 300,-	Rp. 300,-		Rp. 300,-
0,10 kg. Takeng	a Rp. 300,-	Rp. 30,-		Rp. 30,-
4 Pakardja	a Rp. 100,-	Rp. 400,-		Rp. 400,-
Jumlah		Rp. 1.100,-	Rp. 3.500,-	Rp. 4.600,-
1 kg Pengapuran 1/100 Anl. G. G.		Rp. 110,00	Rp. 35,-	Rp. 45,00

7.33. 1.000 kg Pengapuran

0,001 kg Kapur Sirih	a Rp. 10.000,-		Rp. 370,-	Rp. 370,-
0,10 kg. Bata	a Rp. 100,-		Rp. 10,-	Rp. 10,-
0,00 Takeng Bata	a Rp. 200,-	Rp. 100,-		Rp. 100,-
0,00 kg. Takeng	a Rp. 100,-	Rp. 10,-		Rp. 10,-
0,00 Pakardja	a Rp. 20,-	Rp. 80,-		Rp. 80,-
0,014 Lembar	a Rp. 300,-	Rp. 4,30		Rp. 4,30
Jumlah		Rp. 140,30	Rp. 390,-	Rp. 531,30




 Jember, 13 Maret 1971.
 Kepala Kantor Pusat
 PT. TAKENG

Banjak	U r n a n	Djumlah Uang untuk upah	Djumlah uang untuk bahan	Djumlah uang
<u>I PERKIRAAN TANAH,-</u>				
36 M3	meratakan tanah tempat bangunan Anl. A1 upah Rp. 49,50 bahan Rp.150.-	Rp. 1.782.-	Rp. 5.400.-	Rp. 7.182.-
48,50 M3	Salian tanah fundasi Anl. A 1 upah Rp. 120.-	" 5.808.-	-.-	" 5.808.-
	Djumlah	Rp. 7590.-	Rp. 5.400.-	Rp.12.990.-
<u>II. PERKIRAAN BATU,-</u>				
32,80 M3	Fundasi pondasi batu kali 1 per4 Pa) Anl. G 32 M) upah Rp.876.- bahan Rp.6.697.-	Rp. 28.732,80	Rp. 219.661,80	Rp.248.394,60
8,04 M3	Fundasi batu bata Anl. G 32M) upah Rp.1.099.-bahanRp. 12.209.-	Rp. 8.803,80	" 98.180,30	" 106.984,10
272 M2	Pembetonan lantai 1 per13Pa) Kr Anl. G 57 upah Rp.145,80 bahan Rp.541.-	" 39.657,60	" 44.145,60	" 83.803,20
81,60 M2	Plesteran dinding 1 per2Pa) Anl. G48 upah Rp.101,25 bahan Rp.58,50	9.162,--	" 4.775,60	" 13.935,60
30,40 M2	Beton sikat (Anl.G 3 upah Rp.119,15 bahan Rp. 522,50	5.622,16	" 15.884.-	" 19.506,26
	Djumlah	Rp. 93.978,36	Rp. 382.625,10	Rp.476.603,46
<u>III. PERKIRAAN KAJU,-</u>				
5,70 M2	Kuda2/plangon Anl F22 upah Rp.6.950.bahan Rp. 17.600.-	Rp. 39.672.--	Rp.100.320.-	Rp.139.992.-
842 M2	Kaso/reng Anl.F 19 upah Rp.43,25 bahan Rp.208,25	" 19.116,80	" 127.406,50	" 146.523.-
17,60M2	Lispl nk Anl. F 21 upah Rp. 248,20 bahan Rp.393.-	" 4.368,83	" 6.916,80	" 11.285,63
98,32M2	Dinding papan dilidah Anl. F 38 upah Rp.192.- bahan Rp.408.-	" 18.877,44	" 40.114,56	" 58.992.-
	Djumlah	Rp. 82.034,77	Rp.274.757,86	Rp.356.792,63
<u>IV. PERKIRAAN PINTU DJENDALA.</u>				
36-43- 76,80 M2	Pintu djendela katja Anl.E 56. upah Rp.1.744.-bahan Rp.1.800.-	Rp.133.632.-	Rp.126.084.-	Rp.259.716.-
53,76 M2	Pintu/djendela djalusi Anl.F.34. upah Rp.2.612.-bahan Rp.1.192.-	Rp.140.313,60	Rp. 81.931,52	Rp.202.245,12
20,40 M2	Pintu panel Anl.F.30. upah Rp.1.154,90.bahan Rp.648.-	Rp. 23.551,80	Rp. 13.219,20	Rp. 36.771,00
2,60 M3	Koran pintu/djendela Anl.F.26. upah Rp.8.750.Rp.19.800.-	Rp. 24.360.-	Rp. 55.440.-	Rp. 79.800.-
	Djumlah	Rp.321.857,40	Rp.255.674,72	Rp.577.532,12

Anggaran Biaya Pembangunan baru Gedung Sekolah
Mencengah Monomi Pertanian (MMP) Wegeri Takengon.--

	Djumlah uang untuk upah	Djumlah uang untuk bahan	Jumlah uang
V. PANGKALAN/KELOMPOK/LOKASI.			
442 02 Pengantapan dengan seng Anl. 2.5.	upah Rp. 52,50. bahan Rp. 757,- Rp. 23.067,- Rp. 115.594,- Rp. 141.661,-		
52 02 Sub. ngan dengan seng al. 2.10.	upah Rp. 2,51. bahan Rp. 154,51. Rp. 514,42 Rp. 8.374,42 Rp. 9.409,34		
272 02 langiti dari asyrait al. 2.11. VIII.	upah Rp. 94,75. bahan Rp. 603,- Rp. 125.634,- Rp. 163.744,- Rp. 189.380,-		
5. Pengantapan / langiti	Jumlah	Rp. 24.817,62	Rp. 206.232,62 Rp. 343.430,24
6. Pengantapan / langiti	Jumlah	Rp. 12.570,17	Rp. 22.300,41
61,60 02 Sub. ngan dengan seng Anl. 2.51.	upah Rp. 11,35. bahan Rp. 36,- Rp. 926,14 Rp. 2.458,- Rp. 3.402,16		
545,16 02 Pengantapan dengan seng Anl. 2.25.	upah Rp. 32,13. bahan Rp. 165,50 Rp. 11.025,75 Rp. 56.027,22 Rp. 67.353,02		
62,80 02 Pengantapan dengan seng Anl. 2.25.	upah Rp. 60,- bahan Rp. 254,60 Rp. 5.024,- Rp. 18.840,22 Rp. 17.872,00		
Jumlah		Rp. 16.979,83	Rp. 72.332,72 Rp. 89.300,61
VII. PENGANTAPAN/KELOMPOK/LOKASI.			
1. Biaya pengantapan 21/2 5		Rp. 75.000,-	Rp. -,- Rp. 75.000,-
2. Biaya barak kerja 211.		Rp. 300.000,-	Rp. 25.000,- Rp. 125.000,-
Jumlah		Rp. 100.000,-	Rp. 25.000,- Rp. 125.000,-

Handwritten signatures and stamps are visible at the bottom of the page, including a large circular official stamp.

Djumlah uang
 untuk upah

Djumlah uang
 untuk bahan

Djumlah uang

REKAPITULASI.

1. Pekerjaan tanah	Rp. 7.590.--	Rp. 5.400.--	Rp. 12.990.--
2. Pekerjaan Batu	Rp. 93.978,36	" 382.625,10	" 476.603,46
3. Pekerjaan Kayu	" 62.054,77	" 274.757,86	" 336.812,63
4. Pekerjaan Pinta/ Djendela	" 321.857,40	" 256.674,72	" 578.532,12
5. Pekerjaan Atap/ Langit2	" 54.217,52	" 286.212,62	" 340.430,24
6. Pekerjaan Penge- tjatan/Pengaparan	" 16.975,39	" 72.532,17	" 89.507,56
7. Pekerjaan Listrik/ Binja Umum	" 100.000.--	" 25.000.--	" 125.000.--

Djumlah Rp. 676.654,04 Rp. 1.303.222,47 Rp. 1.979.876,51

10% binja yang tak
 terduga

" 197.987,65

Djumlah Rp. 2.177.864,16

(BUA BAYA SUDAH TUNJUK PULUH PERSEN TUNJUK BERSI DILAPAN BERSI BERSI
 PULUH RUPAT 16/100 RUPAT).

Ditetujui oleh :

Takengon, 13 Maret 1971.--

APR. Kepala Dinas PU Kabupaten A. Tengah,

BUKAL I KEM KEMBATAN ATJAH
 INGGAUT



.. BUDIN SUPIS ..

Teknik Umum Perencanaan dan Pelaksanaan Proyek

Tahun Kerja :
Bulan Kerja :

Midang :
Sektor :
Sub. Sektor :

No. Proyek :
Tipe Proyek :
Kode Bidang :

NO	Survey/Amliasi	Titik	Peren.	Pelaksanaan	Polaksanaan	Tgl. Dgn	Uji	Keterangan
1								
2								
3								
4								
5								
6								
7								
8								
9								
10								
11								
12								
13								
14								
15								
16								
17								
18								
19								
20								
21								
22								
23								
24								
25								
26								
27								
28								
29								
30								
31								
32								
33								
34								
35								
36								
37								
38								
39								
40								
41								
42								
43								
44								
45								
46								
47								
48								
49								
50								
51								
52								
53								
54								
55								
56								
57								
58								
59								
60								
61								
62								
63								
64								
65								
66								
67								
68								
69								
70								
71								
72								
73								
74								
75								
76								
77								
78								
79								
80								
81								
82								
83								
84								
85								
86								
87								
88								
89								
90								
91								
92								
93								
94								
95								
96								
97								
98								
99								
100								

Pelaksanaan umum :

Mengajukan Kepada Gubernur/Kepala Daerah
Provinsi Di atas
C. O. Atjeh Development Board/Abd.

WARDA ATJEH

Mengotahui :
BUPATI/KETAPALA DAERAH KAMPUNGAN
ATJEH TUNGGAL

(Signature)
M. MURTI SUPRI

Takengon :
Kepala Sekolah Menengah Ekonomi
Tingkat Atas Negeri Takengon



TINGKAT PERTAKA (MURTI SUPRI)

NOTA PENJELASAN : Pembangunan Gedung SMP Negeri Takengon di Takengon.-

I. PANDANGAN UMUM :

Gedung S.M.N.P. Negeri Takengon berasal dari Aerona Militer Belanda yang dibangunnya tahun 1916 maka sudah mantjani 55 tahun. Oleh Pemerintah pada tahun 1952, aerona tersebut dijadikan complex S.G.B. Negeri Takengon, yang pada saat ini sudah terdapat beberapa Sekolah di complex tab. diantaranya SMP Neg. Takengon yang didirikan pada tahun 1955. Sedjak tahun 1955 SMP Neg. Takengon belum pernah mendapat bantuan baik berupa Rehabilitasi ataupun bangunan Gedung Baru, sehingga keadaan gedung SMP Neg. tab. dewasa ini sangat darurat, yang perlu sangat meminta perbaikan/bangunan, umpamanya: jendela, atap, pintu, tiang, dinding dsb. Sebenarnya kalau ditinjau dari segi pendidikan maka gedung SMP Neg. Takengon tidak dapat dipakai. Akhir? ini Sekolah Kadjuruan Ekonomi lebih ditutamakan dari pada Sekolah umum, oewadjarjalah Pemerintah Pusat maupun Daerah membantu bangunan gedung SMP Negeri tab.-

Faktor? yang menjebabkan perlunya dibangun/diperbaiki :

1. Gedung SMP Neg. Takengon sudah sangat darurat.-
2. Murid? yang dikota dan sekitarnya tidak dapat ditampung pada SMP Neg. Takengon, karena kekurangan lokal dan alat? lainnya, sehingga terpaksa pindah ke sekolah lain yang berdekatan umum.-

II. RENCANA KURVA :

Untuk menanggulangi keadaan gedung SMP Neg. tab. maka perlu:

1. Mendirikan Bangunan Baru.-
2. Merehabilitasi Bangunan yang ada.-

III/ R I A J A :

No. :	U p a h :	B a h a n :	Djumlah
1.	Tanah Rp. 7.590,56:	Rp. 5.400,--:	12.990,--
2.	B a t u " 95.978,36:	382.625,10:	478.603,46
3.	K a j u " 82.034,77:	274.757,86:	356.792,63
4.	Pintu, djen- dela " 321.857,40:	256.674,72:	578.532,12
5.	Atap/lancit " 54.217,02:	286.232,62:	340.449,64
6.	Tjat/kapur " 16.975,89:	72.532,17:	89.508,06
7.	Miaja Umum " 100.000,--:	25.000,--:	125.000,--
Djumlah Rp. 676.654,04:		Rp. 1.303.222,47:	Rp. 1.979.876,51
10% Miaja takterduga		"	197.987,65
		Djumlah	Rp. 2.177.864,16

(Dua juta seratus tujuh puluh tujuh ribu delapan ratus enam puluh enam 16/100 rupiah).-

IV. PENUTUP :

Demikianlah Nota Penjelasan ini dibuat agar mendapat bantuan sebisa mana mestinya.-

Diketahui :

Ya. Kepala Dinas PUKabupaten A. Tanah,

Takengon,

A. Kepala Sekolah Menengah Ekonomi
Tingkat Pertama Negeri
Takengon,

Diketahui :

MURATI/KYALIA DAHMAN KABUPATEN
ATJEH TENGGAH,

MURDI SUPRI

Daftar harga bahan2 dan upah pekerdja pada triwulan ke IV tahun 1970.-

No.	Uraian	Upah/harga.
1.	Pekerdja	Rp. 150.-
2.	Tk. Batu	" 200.-
3.	Tk. Kayu	" 200.-
4.	Tk. Besi	" 200.-
5.	M a n d o r	" 300.-
6.	Tk. Kepala	"
Harga bahan2		
7.	1 M3 batu kali	" 1.500.-
8.	1 M3 koral beton	1.500.-
9.	1 M3 pasir pasang	1.500.-
10.	1 M3 kayu baik	"18.000.-
11.	1 M3 kayu sedang	"16.000.-
12.	1 Zak semen portland	" 1.000.-
13.	1 buah batu bata	" 30.-
14.	1 lembar seng gelombang 6 kaki	" 200.-
15.	1 lembar eternit	" 400.-
16.	1 lembar seng buhangan	" 250.-
17.	1 Kg paku	" 150.-
18.	1 stel kuntji tanam	" 1.500.-
19.	1 pa engsel pintu djendela	" 120.-
20.	1 M3 katja poles	" 1.000.-
21.	1 Kg tjat dasar	" 300.-
22.	1 Kg tjat mami	" 300.-
23.	1 Kg despul	" 300.-
24.	1 liter minyak tjat	" 150.-
25.	1 kg tjat djadi jg baik	" 600.-
26.	1 buah paku seng	" 5.-
27.	1 Kg kapur sirih	" 35.-



 Takengon, 13 Maret 1971.-
 Kepala Dinas PU Kabat,
 Takengon, Aceh.

Fasal.	V r a i a n		Djumlah uang untuk upah	Djumlah uang untuk bahan	Djumlah uang
A.1.	<u>1 MS Galian Tanah Pondasi.</u>				
	0,75 Pekerja	a Rp.150.-	Rp. 112,50		Rp. 112,50
	0,025 Mandar	a Rp.300.-	Rp. 7,50		Rp. 7,50
	Djumlah		Rp. 120.-		Rp. 120.-
A.13.	<u>1 MS Meratakan Tanah.</u>				
	0,20 Pekerja	a Rp.150.-	Rp. 45.-		Rp. 45.-
	0,015 Mandar	a Rp.300.-	Rp. 4,50		Rp. 4,50
	3 Batang Bambu	a Rp. 50.-		Rp. 150.-	Rp.150.-
	Djumlah		Rp. 49,50	Rp. 150.-	Rp.199,50
B.22 H.	<u>1 MS Pasangan Pondasi Batu Kali.</u>				
	1,20 MS Batu Kali/Gamping	a Rp.1.500.-		Rp. 1.800.-	Rp. 1.800.-
	4,188 Sak Portland Cement	a Rp.1.000.-		Rp. 4.188.-	Rp. 4.188.-
	0,486 MS Pasir Pasang	a Rp.1.500.-		Rp. 729.-	Rp. 729.-
	1,20 Tukang Batu	a Rp. 200.-	Rp. 240.-		Rp. 240.-
	0,12 Kep.Tukang	a Rp. 300.-	Rp. 42.-		Rp. 42.-
	0,60 Pekerja	a Rp. 100.-	Rp. 60.-		Rp. 60.-
	0,18 Mandar	a Rp. 300.-	Rp. 54.-		Rp. 54.-
	Djumlah		Rp. 876.-	Rp. 6.897.-	Rp. 7.873.-
F.26.	<u>1 MS Keras Pinta/Diendala Dan Fisur.</u>				
	1,10 MS Kayu Baik	a Rp.18.000.-		Rp.19.800.-	Rp.19.800.-
	30 Tukang Kayu	a Rp. 200.-	Rp. 6.000.-		Rp. 6.000.-
	3 Kep.Tukang	a Rp. 350.-	Rp. 1.050.-		Rp. 1.050.-
	10 Pekerja	a Rp. 150.-	Rp. 1.500.-		Rp. 1.500.-
	0,60 Mandar	a Rp. 300.-	Rp. 180.-		Rp. 180.-
	Djumlah		Rp. 8.730.-	Rp.19.800.-	Rp.28.530.-
F.30.	<u>1 MS Dura Pinta/Diendala Pansi.</u>				
	0,038 MS Kayu Baik	a Rp.18.000.-		Rp. 688.-	Rp. 688.-
	4 Tukang Kayu	a Rp. 250.-	Rp. 1.000.-		Rp. 1.000.-
	0,40 Kep.Tukang	a Rp. 350.-	Rp. 140.-		Rp. 140.-
	1,20 Pekerja	a Rp. 150.-	Rp. 180.-		Rp. 180.-
	0,065 Mandar	a Rp. 300.-	Rp. 19,50		Rp. 19,50
	Djumlah		Rp.1.104,50	Rp. 648.-	Rp.1.752,50
F.36.	<u>1 MS Dura Pinta / Diendala Katia.</u>				
	1 MS Katja Polos	a Rp.1.000.-		Rp. 1.000.-	Rp. 1.000.-
	0,038 MS Kayu Baik	a Rp.18.000.-		Rp. 688.-	Rp. 688.-
	6 Tukang Kayu	a Rp. 200.-	Rp. 1.200.-		Rp. 1.200.-
	0,60 Kep.Tukang	a Rp. 300.-	Rp. 180.-		Rp. 180.-
	3 Pekerja	a Rp. 100.-	Rp. 300.-		Rp. 300.-
	0,10 Mandar	a Rp. 300.-	Rp. 30		Rp. 30.-
	Djumlah		Rp. 1.740.-	Rp. 1.630.-	Rp. 3.370.-
F.34.	<u>1 MS Dura Pinta / Diendala Bialusi.</u>				
	0,064 MS Kayu Baik	a Rp.18.000.-		Rp. 1.152.-	Rp. 1.152.-
	0 Tukang Kayu	a Rp. 200.-	Rp. 1.800.-		Rp. 1.800.-
	0,20 Kep.Tukang	a Rp. 350.-	Rp. 70.-		Rp. 70.-
	3 Pekerja	a Rp. 150.-	Rp. 450.-		Rp. 450.-
	0,15 Mandar	a Rp. 300.-	Rp. 45.-		Rp. 45.-
	Djumlah		Rp.2.710.-	Rp. 1.152.-	Rp. 3.762.-

Uraian	Djumlah uang untuk upah	Djumlah uang untuk bahan	Djumlah uang
1 M' Pematangan Beton Bang.			
0,79 lb. Seng Galvanis 5 Kaki. a Rp. 300,-		Rp. 237,-	Rp. 237,-
4 Bush Paku Seng a Rp. 5,-		Rp. 20,-	Rp. 20,-
0,20 Tukang Kayu a Rp. 200,-	Rp. 40,-		Rp. 40,-
0,02 Kep. Tukang a Rp. 350,-	Rp. 7,-		Rp. 7,-
0,10 Pakardja a Rp. 150,-	Rp. 15,-		Rp. 15,-
0,005 Mandor a Rp. 300,-	Rp. 1,50		Rp. 1,50
Djumlah	Rp. 63,50	Rp. 257,-	Rp. 320,50
1 M' Subangan S a s s.			
0,025 lb. S. Subangan a Rp. 300,-		Rp. 125,-	Rp. 125,-
0 Paku Seng a Rp. 5,-		Rp. 20,-	Rp. 20,-
0,025 Tukang Besi a Rp. 300,-	Rp. 8,-		Rp. 8,-
0,0025 Kep. Tukang a Rp. 300,-	Rp. 0,75		Rp. 0,75
0,025 Pakardja a Rp. 150,-	Rp. 3,75		Rp. 3,75
Djumlah	Rp. 12,50	Rp. 155,-	Rp. 167,50
1 M' Lantai Beton (1Pc+3P+5K).			
0,07 M3 Kerikil a Rp. 1.500,-		Rp. 105,-	Rp. 105,-
0,37 Sak Portland cement a Rp. 1.000,-		Rp. 370,-	Rp. 370,-
0,044 M3 Pasir a Rp. 1.500,-		Rp. 66,-	Rp. 66,-
0,125 Tukang Batu a Rp. 300,-	Rp. 37,50		Rp. 37,50
0,75 Pakardja a Rp. 150,-	Rp. 112,50		Rp. 112,50
0,030 Mandor a Rp. 300,-	Rp. 9,00		Rp. 9,00
Djumlah	Rp. 168,00	Rp. 541,-	Rp. 709,00
1 M' Pekerjaan Kap / Benda.			
1,10 M3 Kayu Sedang a Rp. 16.000,-		Rp. 17.600,-	Rp. 17.600,-
24 Tukang Kayu a Rp. 300,-	Rp. 7.200,-		Rp. 7.200,-
2,4 Kep. Tukang a Rp. 350,-	Rp. 840,-		Rp. 840,-
8 Pakardja a Rp. 150,-	Rp. 1.200,-		Rp. 1.200,-
0,40 Mandor a Rp. 300,-	Rp. 120,-		Rp. 120,-
Djumlah	Rp. 9.360,-	Rp. 17.600,-	Rp. 26.960,-
1 M' Kase / R a s s.			
0,017 M3 Kayu Sedang Rp. 16.000,-		Rp. 272,-	Rp. 272,-
0,075 Kg. Paku Kase a Rp. 150,-		Rp. 11,25	Rp. 11,25
0,035 Kg. Paku Seng a Rp. 300,-		Rp. 10,50	Rp. 10,50
0,10 Tukang Kayu a Rp. 150,-	Rp. 15,-		Rp. 15,-
0,01 Kep. Tukang a Rp. 350,-	Rp. 3,50		Rp. 3,50
0,17 Pakardja a Rp. 150,-	Rp. 25,50		Rp. 25,50
0,0075 Mandor a Rp. 300,-	Rp. 2,25		Rp. 2,25
Djumlah	Rp. 49,75	Rp. 298,25	Rp. 348,00
1 M' Pindian Papan Balok.			
0,023 M3 Kayu Baki a Rp. 16.000,-		Rp. 378,-	Rp. 378,-
0,20 Kg. Paku a Rp. 150,-		Rp. 30,-	Rp. 30,-
0,18 Kep. Tukang a Rp. 350,-	Rp. 63,-		Rp. 63,-
0,60 Pakardja a Rp. 250,-	Rp. 150,-		Rp. 150,-
0,03 Mandor a Rp. 300,-	Rp. 9,-		Rp. 9,-
Djumlah	Rp. 199,-	Rp. 408,-	Rp. 607,-
1 M' Plesteran Pindian (1Pc+3P).			
0,0414 Sak Gant a Rp. 1.000,-		Rp. 41,40	Rp. 41,40
0,0114 Pasir Pasang a Rp. 1.500,-		Rp. 17,10	Rp. 17,10
0,15 Tukang Batu a Rp. 300,-	Rp. 45,-		Rp. 45,-
0,015 Kep. Tukang a Rp. 350,-	Rp. 5,25		Rp. 5,25
0,40 Pakardja a Rp. 150,-	Rp. 60,-		Rp. 60,-
0,01 Mandor a Rp. 300,-	Rp. 3,-		Rp. 3,-
Djumlah	Rp. 113,75	Rp. 68,50	Rp. 182,25
0,33 H. & H 3 Pasangan Batu Batu (SpesialPc+3P)..... 3 -			

Fasal	V r a i a n	Djumlah uang untuk nyah	Djumlah uang untuk bahan	Djumlah uang
-------	-------------	----------------------------	-----------------------------	-----------------

0.30 H. 1 M3 Pasangan Batu Batu (Spesial) Pct 4 P_u.

450 Dauh Batu Batu	a Rp. 20.-		Rp. 9.000.-	Rp. 9.000.-
3,00 Sak Portland Cement	a Rp. 1.000.-		Rp. 3.000.-	Rp. 3.000.-
0,4000 Pasir Pasang	a Rp. 1.000.-		Rp. 800.-	Rp. 800.-
1,50 Tukang Batu	a Rp. 200.-	Rp. 300.-		Rp. 300.-
0,15 Kap. Tukang	a Rp. 350.-	Rp. 52,50		Rp. 52,50
4,50 Pakardija	a Rp. 150.-	Rp. 675.-		Rp. 675.-
0,215 Mandar	a Rp. 300.-	Rp. 67,50		Rp. 67,50
Djumlah		Rp. 1.095.-	Rp. 13.390.-	Rp. 13.394.-

0.3. 1 M3 Beton Bata Silat.

0,275 M3 Kerikil	a Rp. 1.500,00		Rp. 412,50	Rp. 412,50
0,008 Sak Portland cement	a Rp. 1.000.-		Rp. 98.-	Rp. 98.-
0,008 M3 Pasir Pasang	a Rp. 1.000.-		Rp. 13.-	Rp. 13.-
0,08 Tukang Batu	a Rp. 200.-	Rp. 16.-		Rp. 16.-
0,615 Pakardija	a Rp. 100.-	Rp. 92,25		Rp. 92,25
0,008 Kap. Tukang	a Rp. 250.-	Rp. 1,60		Rp. 1,60
0,031 Mandar	a Rp. 200.-	Rp. 9,80		Rp. 9,80
Djumlah		Rp. 119,15	Rp. 531,50	Rp. 650,65

0.81. 10 M³ Serekan Semen.

400 Dauh Batu Batu	a Rp. 20.-	Rp. 8	Rp. 8.000.-	Rp. 8.000.-
0,178 M3 Pasir Pasang	a Rp. 1.500.-		Rp. 267.-	Rp. 267.-
0,178 M3 Kapur Pasang	a Rp. 25.000.-		Rp. 4.450.-	Rp. 4.450.-
0,178 Semen Merah	a Rp. 25.000.-		Rp. 4.450.-	Rp. 4.450.-
2,00 Tukang Batu	a Rp. 250.-	Rp. 5,00		Rp. 5,00
0,25 Kap. Tukang	a Rp. 250.-	Rp. 101,50		Rp. 101,50
8 Pakardija	a Rp. 150.-	Rp. 1.200.-		Rp. 1.200.-
0,40 Mandar	a Rp. 300.-	Rp. 120.-		Rp. 120.-
Djumlah		Rp. 1.001,50	Rp. 17.167.-	Rp. 19.168,50
1 M ³ Serekan 1/10 Anal. 0.81.		Rp. 200,10	Rp. 1.716,70	Rp. 1.916,80

pl.VIII. 1M3 Pasangan Plester Storit.

1 Lembar Storit	a Rp. 400.-		Rp. 400.-	Rp. 400.-
0,011 M3 Kaju Baik	a Rp. 18.000.-		Rp. 198.-	Rp. 198.-
0,02 Kg. Paki	a Rp. 200.-		Rp. 4.-	Rp. 4.-
0,5 Pakardija	a Rp. 150.-	Rp. 75.-		Rp. 75.-
0,025 Mandar	a Rp. 300.-	Rp. 7,50		Rp. 7,50
0,05 Tukang Kaju	a Rp. 200.-	Rp. 10.-		Rp. 10.-
0,005 Kap. Tukang	a Rp. 350.-	Rp. 1,75		Rp. 1,75
Djumlah		Rp. 94,25	Rp. 602.-	Rp. 696,25

K.23. 10 M3 Pengotjatan Binaan.

1,00 Kg. Monia Kaju	a Rp. 500.-		Rp. 504.-	Rp. 504.-
2,00 Kg. Dangkal	a Rp. 300.-		Rp. 340.-	Rp. 340.-
0,24 Lt. Ferpentin	a Rp. 150.-		Rp. 36.-	Rp. 36.-
0,8 Kg. Floumr	a Rp. 300.-		Rp. 340.-	Rp. 340.-
1,20 M. Tjat Djadi	a Rp. 600.-		Rp. 720.-	Rp. 720.-
0,75 Tukang Tjat	a Rp. 200.-	Rp. 150.-		Rp. 150.-
0,075 Kap. Tukang	a Rp. 300.-	Rp. 22,50		Rp. 22,50
0,50 Pakardija	a Rp. 150.-	Rp. 75.-		Rp. 75.-
0,025 Mandar	a Rp. 500.-	Rp. 7,50		Rp. 7,50
Djumlah		Rp. 258,75	Rp. 1.740.-	Rp. 1.998,75
1 M3 Pengotjatan 1/10 Anal. K.23.		Rp. 25,88	Rp. 174.-	Rp. 199,88

K.26. 10 M3 Pengotjatan Binaan Pasir.

0,30 Kg. Tjat	a Rp. 200.-		Rp. 600.-	Rp. 600.-
1,54 Lt. Gajah Tjat	a Rp. 150.-		Rp. 231.-	Rp. 231.-
0,05 M3 Pasir	a Rp. 1.500.-		Rp. 75.-	Rp. 75.-
0,03 M3 Kapur Sirih	a Rp. 35.000.-		Rp. 1.050.-	Rp. 1.050.-
2 Tukang Tjat	a Rp. 200.-	Rp. 400.-		Rp. 400.-
0,20 Kap. Tukang	a Rp. 350.-	Rp. 70.-		Rp. 70.-
2 Pakardija	a Rp. 150.-	Rp. 300.-		Rp. 300.-
0,10 Mandar	a Rp. 300.-	Rp. 30.-		Rp. 30.-
Djumlah		Rp. 800.-	Rp. 2.046.-	Rp. 2.846.-
1 M3 Pengotjatan sirih pasir/10 K.26.		Rp. 80.-	Rp. 204,60	Rp. 284,60

Pasal .	U r a i a n	Djumlah uang untuk upah	Djumlah Uang untuk bahan	Djumlah uang
G.52.	<u>100 M2 Pengapuran.</u>			
0,10 M2 Kaper Sirih	= Rp. 38.000.-		Rp. 3.800.-	Rp. 3.800.-
1 Tukang Batu	= Rp. 300.-	Rp. 300.-		Rp. 300.-
0,10 Kap. Tukang	= Rp. 350.-	Rp. 35.-		Rp. 35.-
6 Pekerja	= Rp. 180.-	Rp. 897.-		Rp. 900.-
Djumlah		Rp. 1.185.-	Rp. 3.800.-	Rp. 4.635.-
1 M2 Pengapuran 1/100 Anl. G.52.		Rp. 113,50	Rp. 36.-	Rp. 46,36
F.51.	<u>1 M2 Laspang.</u>			
0,021 M2 Kayu Baik	= Rp. 18.000.-		Rp. 378.-	Rp. 378.-
0,10 Kg. Palm	= Rp. 180.-		Rp. 18.-	Rp. 18.-
0,50 Tukang Kayu	= Rp. 300.-	Rp. 180.-		Rp. 180.-
0,08 Kap. Tukang	= Rp. 350.-	Rp. 28.-		Rp. 28.-
0,28 Pekerja	= Rp. 300.-	Rp. 88.-		Rp. 88.-
0,014 Mandur	= Rp. 300.-	Rp. 4,20		Rp. 4,20
Djumlah		Rp. 242,20	Rp. 393.-	Rp. 641,30

Palembang, 13 Maret 1971,-
 Kepala Dinas Pekerjaan Umum Kabupaten
 Atjeh Tengah ;



S J E A H . .

Banjak	U r a i a n	Djumlah Uang untuk upah	Djumlah ang untuk bahan	Djumlah uang
--------	-------------	----------------------------	----------------------------	--------------

I. PEKERJAAN TANAH.-

36 M3	meratakan tanah tempat bangunan Anl. A1 upah Rp. 49,50 bahan Rp.150.-	Rp. 1.782.-	Rp. 5.400.-	Rp. 7.182.-
48,50 M3	Galian tanah fondasi Anl. A 1 upah Rp. 120.-	" 5.808.-	--	" 5.808.-
	Djumlah	Rp. 7590.-	Rp. 5.400.-	Rp.12.990.-

II. PEKERJAAN BATU.-

32,80 M3	Pemasangan pondasi batu kali 1 peti Rp. Anl. G 32 H) upah Rp.876.- bahan Rp.6.697.-	Rp. 28.732,80	Rp. 219.661,60	Rp.248.394,40
8,04 M3	Pemasangan batu bata Anl. G33h upah Rp.1.093.- bahan Rp. 12.209.-	Rp. 8.803,80	" 98.163,30	" 106.967,10
272 M2	Pembetonan instal 1Pet3Pet4K Anl. G 57 upah Rp.145,80 bahan Rp.541.-	" 39.657,60	" 44.145,60	" 83.803,20
81,60 M2	Plesteran dinding 1 Pet2Pa) Anl. G48 upah Rp.101,25 bahan Rp.98,50	9.162,--	" 4.773,60	" 13.935,60
30,40 M2	Beton alkut (Anl. G 3 upah Rp.119,15 bahan Rp. 522,50	3.622,16	" 15.984.-	" 19.606,16
	Djumlah	Rp. 95.978,36	Rp. 382.635,10	Rp.478.613,46

III. PEKERJAAN BAJU.-

5,70 M2	Kuda2/plapong Anl. F22 upah Rp.2.980.bahan Rp. 17.500.-	Rp. 39.672.--	Rp.100.320.-	Rp.139.992.-
242 M2	Kaso/rang Anl. F 19 upah Rp.41,25 bahan Rp.288,25	" 19.116,50	" 127.406,50	" 146.523.-
17,60 M2	Lispl ak Anl. F 21 upah Rp. 248,20 bahan Rp.393.-	" 4.368,83	" 6.916,82	" 11.285,65
98,32 M2	Dinding papan dilidih Anl. F 33 upah Rp.142.- bahan Rp.408.-	" 18.877,44	" 40.114,56	" 58.992.-
	Djumlah	Rp. 82.034,77	Rp.274.757,35	Rp.356.792,63

IV. PEKERJAAN PINTU DJENDALA.

36 M3				
76,80 M2	Pintu djendela kutsja Anl. E 36. upah Rp.1.740.- bahan Rp.1.70.-	Rp.133.632.-	Rp.126.084.-	Rp.259.716.-
53,76 M2	Pintu/djendela kjalusi Anl. F.34. upah Rp.2.820.- bahan Rp.1.151.-	Rp.140.313,60	Rp. 61.931,52	Rp.202.245,12
20,40 M2	Pintu panel Anl. F.30. upah Rp.1.134,50. bahan Rp.548.-	Rp. 23.551,80	Rp. 13.219,20	Rp. 36.771,00
2,80 M2	Koran pintu/djendela Anl. F.28. upah Rp.8.750.Rp.19.800.-	Rp. 24.360.-	Rp. 55.440.-	Rp. 79.800.-
	Djumlah	Rp.321.857,40	Rp.256.674,72	Rp.578.532,12

Anggaran Biaya Pembangunan baru Gedung Sekolah
Meningkatkan Ekonomi Pertama (MEMP) Sereri Takengon.-

Djumlah uang
untuk upah

Djumlah uang
untuk bahan

Djumlah uang

V. PEKERJAAN PENGATAPAN/LANGITR.

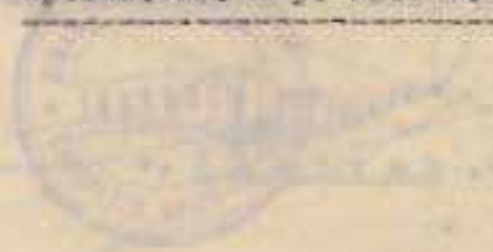
442	M2	Pengatapan dengan seng Anl.H.8.				
		upah Rp.53,50.bahan Rp.257.-	Rp.28.067.-	Rp.113.594.-	Rp.141.661.-	
52	M2	Bubungan dengan seng Anl.H.10.				
		upah Rp.9,53.bahan Rp.164,53.	Rp. 514,52	Rp. 8.894,52	Rp. 9.409,24	
272	M2	Langit2 dari eternit Anl.Spl.VIII.				
		upah Rp.94,25.bahan Rp.602.-	Rp.25.676.-	Rp.163.744.-	Rp.189.380.-	
		Djumlah	Rp.54.217,62	Rp.286.232,62	Rp.340.450,24	

VI. PENGAPURAN / PENGHAYATAN.

81,60	M2	Pengapuran bina Anl.0.53.				
		upah Rp.11,35.bahan Rp.35.-	Rp. 926,16	Rp. 2.858.-	Rp. 3.782,16	
343,16	M2	Pengetjatan bina Anl.K.23.				
		upah Rp.32,13.bahan Rp.165,50	Rp.11.025,73	Rp. 56.827,29	Rp. 67.853,02	
62,80	M2	Pengetjatan diairna pasir Anl.K25.				
		upah Rp.80.- bahan Rp.204,60	Rp. 5.024.-	Rp. 12.848,88	Rp. 17.872,00	
		Djumlah	Rp.16.975,89	Rp. 72.332,72	Rp. 89.308,61	

VII. PEKERJAAN LAIR2/BIAJA UMUM.

1.	Biaya perenjanaan 31/2 %	Rp. 75.000.-	Rp. -.-	Rp. 75.000.-
2.	Biaya barak kerdja dll.	Rp. 25.000.-	Rp. 25.000.-	Rp.125.000.-
	Djumlah	Rp.100.000.-	Rp. 25.000.-	Rp.125.000.-



Anggaran Biaya Pembangunan baru Gedung Sekolah
Meningkatkan Ekonomi Pertama (MEM) Negeri Takengon.-

Djumlah uang
untuk upah

Djumlah uang
unik bahan

Djumlah uang

REKAPITULASI.-

1. Pekerjaan tanah	Rp. 7.590.--	Rp. 5.400.--	Rp. 12.990.--
2. Pekerjaan Batu	Rp. 93.978,36	" 382.625,10	" 476.603,46
3. Pekerjaan Kayu	" 82.034,77	" 274.757,86	" 356.792,63
4. Pekerjaan Pintu/ Djendela	" 321.857,40	" 256.674,72	" 578.532,12
5. Pekerjaan Atap/ Langit	" 54.217,62	" 286.232,62	" 340.450,24
6. Pekerjaan Penge- tjaian/Pengapuran	" 16.973,69	" 72.532,17	" 89.505,86
7. Pekerjaan Instal/ Biaya Umum	" 100.000.--	" 25.000.--	" 125.000.--
Djumlah	Rp. 676.654,04	Rp. 1.303.222,47	Rp. 1.979.876,51
10% biaya yang tak terduga			" 197.987,65
Djumlah			Rp. 2.177.864,16
(DUA JUTA SERATUS TUJUH RIBU TUJUH RIBU DELAPAN RATUS ENAM PULUH SEPAT 16/100 RIBU)			

Disetujui oleh :

Takengon, 13 Maret 1971.-

Ld. Kepala Monev PU Kabupaten A. Tengah,

KEPANTO KEM. KAWAIAH AYEM
TENGANG



.. MURDIN SUPIS ..

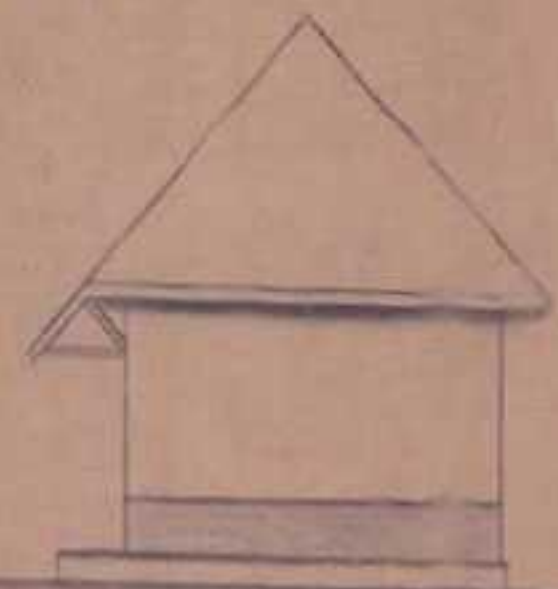
SKRIPSI

MENGELOMOKAN STRUKTUR GEDUNG BANGUNAN

S.M.E.P. DI TARENGSON



ELEVASI MUKA



SAMPING-KANAN

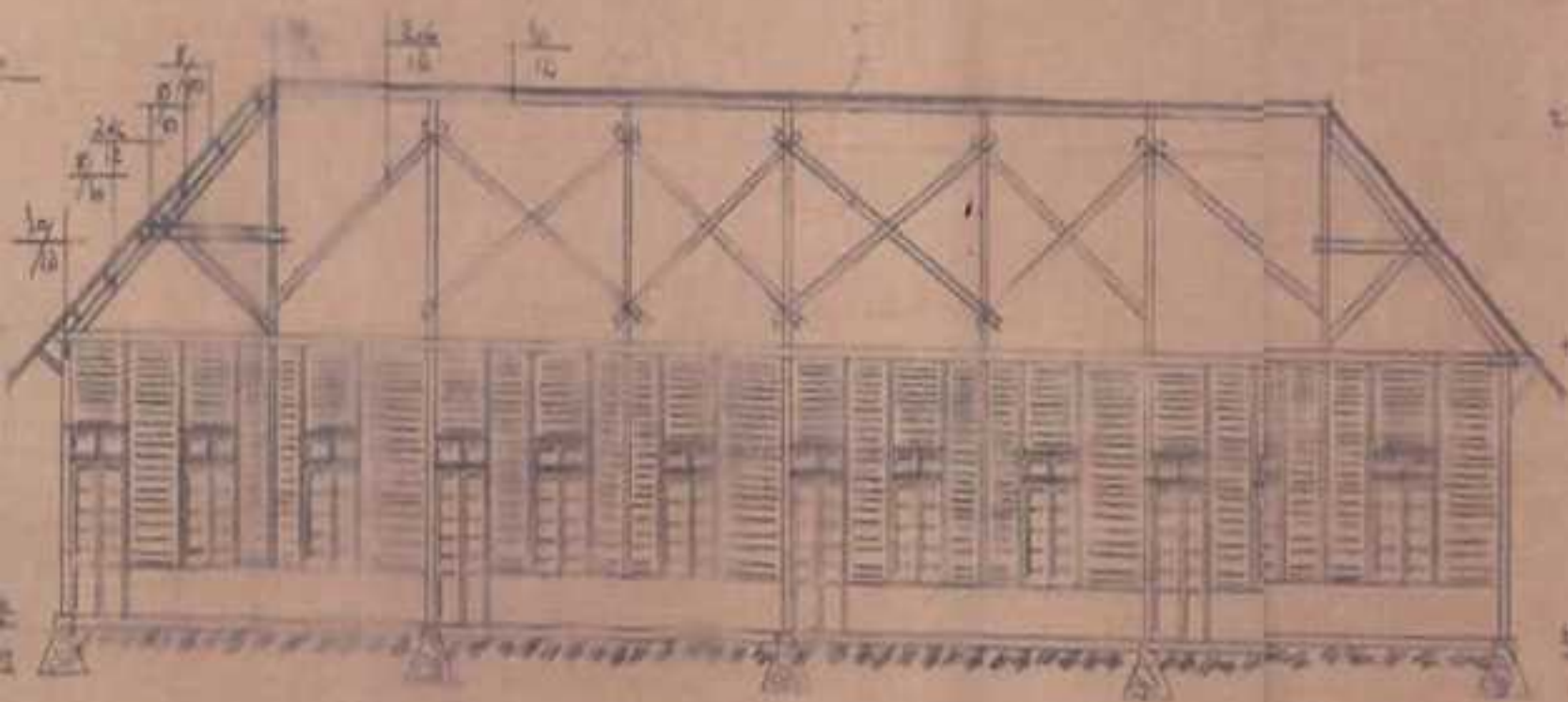


FIG-A-A

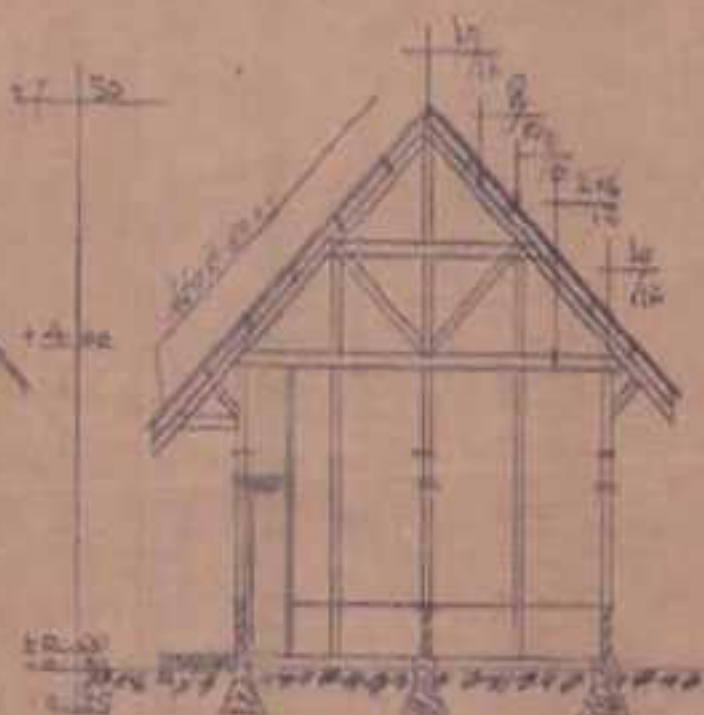
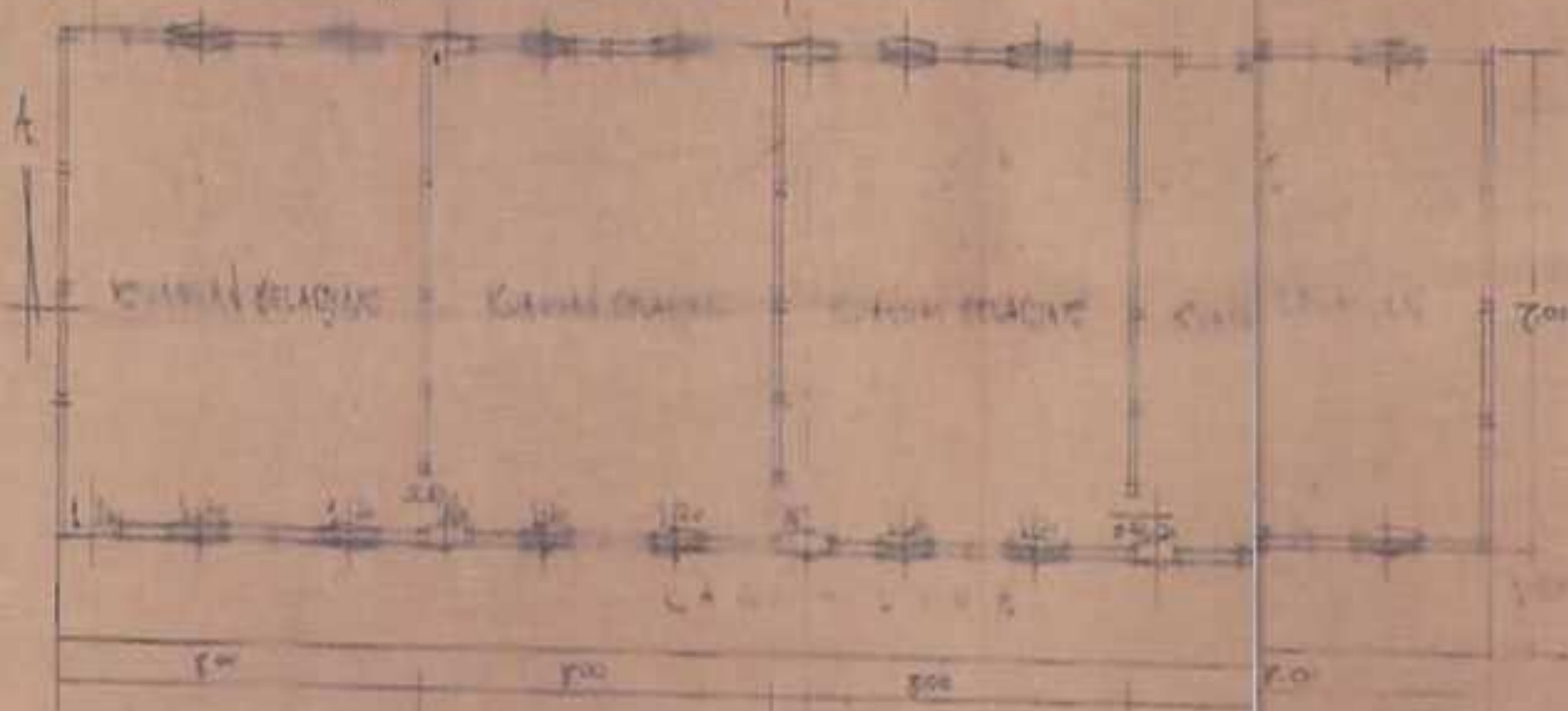


FIG-B-B



DEKAT

DIBERSIJUKAN OLEH
DUPATUKERPAK DASARNY
KAB. ATEN TENGAH
NORON WEE

REVISI 30 JANUARI 2011
KSP-PP-001/2011/1411/1410



Takengon, 29 Maret 1971.-

No. : 1607/V-1971.-

K e p a d a :
ATJEH DEVELOPMENT BOARD DJALAN MERDEKA 10

Lampiran : 2x6 berkas (surupa)
Perihal : Rehabilitasi gedung
S.M.F. Simpang Tiga.-

di-
B A N D A A T J E H.

Assalamu'alaikum W.W.

Dengan hormat,berlampiran dengan ini dikirimkan pada saudara
2 buah rentjana Anggaran biaya Rehabilitasi gedung S.M.F.Negeri
Simpang Tiga (Redalong Ketjaman Bukit), terdiri :

- a.Gedung pertama sedjumlahRp. 630.934,58
- b.Gedung kedua sedjumlahRp. 447.649,46

Djumlah keseluruhan Rp.1.078.584,04

dan dengan pengharapan agar dapat saudara teliti serta menajntum
kan dalam Anggaran Pembangunan tahun 1971/1972.-

Da.Bupati Kepala Daerah Kabupaten
Atjeh Tengah
Sekretaris Daerah,


MAHMUD IBRAHIM BA

Tambahan+Lampiran dikirimkan kepada :

Gubernur Kepala Daerah Propinsi Daerah
Istimewa Atjeh di Banda Atjeh, untuk di-
maklumi.-

KEMENTERIAN PERNYATAAN KAMPUNG ASEM YONGKAR

NO. 7.-

ICHTISAR UMUM PERENCANAAN DAN PELAKSANAAN PROJEK
TANAH 1971/1972.
MULAI KENDAL APRIL 1971 s/d MARET 1972

Bidang : Peningkatan mental dan

Projek : Rehabilitasi

Sektor : Pendidikan dan tenaga kerja.

Sub. Sektor : Pendidikan.

Rehabilitasi
gedung S.H.P.
Kendal Kabupaten
III Redelong.

No. Survey / Tahap / Perencanaan / Pelaksanaan / Tanggal dan
Kontaktor / K.T. Kontrakt / P.A.S.A. / Jadwal / Keterangan

1.	ada	Rehabilitasi Gedung	diborongkan	akan ditam- per	-	630.924,50	-	April 1971 s/d Maret '72	
2.	ada	ada	ada	ada	-	447.649,46	-	April 1971 s/d Maret 1972	

Kedua gedung S.H.P. ini me-
nyebabkan perbaikan oleh kar-
na gedungnya telah tua, dan
belum pernah mendapat biaya
perawatan.

KEPADA YUJUNA

Ditujukan kepada :
Gubernur Kepala Daerah Propinsi
Daerah Istimewa Aceh
Cq. ARAH DEVELOPMENT BOARD (ADB)
Jalan Merdeka 10.

Mengotahui :
MURATI KEPALA DAERAH KAWARTAS



M. A. S. A. A. T. J. E. S.

Tekongon, 9 Maret 1971.-
Kepala S.H.P. Kegeri Langkat Tiga Redelong.



NOTA PENJELASAN : Rehabilitasi gedung Sekolah Menengah
Negeri di Simpang Tiga.-

PANGKAPAN UMUM : Gedung S.M.P. Simpang Tiga, didirikan pada tahun 1959 oleh masyarakat Kecamatan Simpang Tiga, yang akhirnya dijadikan S.M.P. Negeri.

- Pada saat ini gedung ini telah rusak menjadi 2 buah.
- Sedjak berdirinya gedung tersebut belum pernah mendapat bantuan rehabilitasi fisik gedung, sehingga rusak.
- Melihat gedung ini telah rusak bagian2 yang rusak perlu adanya perbaikan.
- Urgensi dari gedung ini sangat penting, terutama disekitarnya terdapat beberapa sekolah SD yang mengeluarkan murid tiap2 tahunnya melingkari dari lokal yang tersedia sehingga ada yang harus ditampung S.M.P. Negeri di Kota Pekanbaru/luar daerah Simpang Tiga.
- Letak S.M.P. ini sesuai menurut keadaan di Ibu Kota Kecamatan.

REHABILITASI KURSI :

1. Mengardjahan lantai beton,
2. Mengardjahan langit2 dari eternit,
3. Mengardjahan pintu/djendela,
4. Pengapuran/pengotjoran.

D. D . 1 . 1 .

BIAYA :

a. Gelas partisi memperbaiki	<u>Rp. 630.974,50</u>
b. Gedung kelas memperbaiki	<u>Rp. 447.649,40</u>

PENUTUP : Demikian Nota penjelasan ini dibuat dan berikud dilempirkan dua dua buah perantjara beserta lampirannya agar dapat tertampung dalam rentjane Pelita 1971/1972.-

PENGESAH,

1971.-

Kepala Sekolah Menengah Negeri Simpang Tiga,



Diketahui :



Djumlah banjak	Uraian	Djumlah uang untuk upah	Djumlah uang untuk bahan	Djumlah uang
144 m ²	I. Pekerjaan batu Perbaikan lantai beton (Anal. G. 07) upah Rp. 100,00 bahan Rp. 701,-	Rp. 30.000,00	Rp. 77.004,-	Rp. 107.004,00
	Djumlah	Rp. 30.000,00	Rp. 77.004,-	Rp. 107.004,00
144 m ²	II. Pekerjaan langit2 Pengerukan langit2 dari asbest (Anal. Hpl. VIII) upah Rp. 64,35 bahan Rp. 513,-	Rp. 10.073,-	Rp. 89.688,-	Rp. 100.761,-
		Rp. 10.073,-	Rp. 89.688,-	Rp. 100.761,-
30,18 m ²	III. Pekerjaan pintu/ jendela Djendela kayu (Anal. F. 30) upah Rp. 1.740,- bahan Rp. 1.800,-	Rp. 35.078,40	Rp. 30.330,00	Rp. 65.408,40
30,18 m ²	Djendela aluminium (Anal. F. 34) upah Rp. 2.810,- bahan Rp. 1.850,-	Rp. 50.817,60	Rp. 26.401,90	Rp. 77.219,50
15,84 m ²	Pintu panel (Anal. F. 30) upah Rp. 1.154,00 bahan Rp. 648,-	Rp. 18.067,20	Rp. 10.264,30	Rp. 28.331,50
	Djumlah	Rp. 103.963,20	Rp. 66.996,20	Rp. 170.959,40
760 m ²	IV. Pengerukan/ Pengecatan Pengerukan dinding (Anal. W. 00) upah Rp. 6,35 bahan Rp. 35,-	Rp. 6.371,00	Rp. 30.708,-	Rp. 37.079,00
108,81 m ²	Pengecatan pintu/ jendela (Anal. K. 23) upah Rp. 32,13 bahan Rp. 165,00	Rp. 8.077,60	Rp. 17.007,00	Rp. 25.084,60
	Djumlah	Rp. 8.077,60	Rp. 47.715,00	Rp. 55.792,60
	V. Pekerjaan lain2.	Rp. 10.000,-	Rp. 10.000,-	Rp. 20.000,-
HASILAN :				
I.	Pekerjaan batu	Rp. 30.000,00	Rp. 77.004,-	Rp. 107.004,00
II.	Pekerjaan langit2	Rp. 10.073,-	Rp. 89.688,-	Rp. 100.761,-
III.	Pekerjaan pintu/ jendela	Rp. 103.963,20	Rp. 66.996,20	Rp. 170.959,40
IV.	Pekerjaan pengecatan/ pengerukan	Rp. 8.077,60	Rp. 47.715,00	Rp. 55.792,60
V.	Pekerjaan lain2	Rp. 10.000,-	Rp. 10.000,-	Rp. 20.000,-
	Djumlah	Rp. 162.013,80	Rp. 287.707,20	Rp. 449.721,00



Disetujui oleh :
 Kepala Kantor Kabupaten Atjeh Tengah
 (Tanda Tangan)

Angkat rubio empat puluh empat ribu enam ratus
 empat puluh sembilan (44.940) rupiah.

Atjeh, 10 Maret 1971.
 Kepala Pekerjaan S. I. P. 10000 Rp.

Daftar : Rencana untuk Rehabilitasi Gedung S.P.G.P.Tig.-
Kerjasama Perit Sah. - Jember Tengah.

Kuantitas	Uraian		Jumlah uang ntk. ngrah	Jumlah uang ntk. bahan	Jumlah uang
Ami. 0.67 <u>1 m3 lantai beton tump.</u>					
0.07 m3	sekrup	2 Rp. 1.000		Rp. 100.-	Rp. 100.-
0.17	batu pecah	" 1.000.-		" 170.-	" 170.-
0.044 m3	pasir	" 1.500.-		" 66.-	" 66.-
0.135	Yukang batu	" 250.-	Rp. 250.-	-	" 250.-
0.72	Pekerja	" 100.-	" 100.-	-	" 100.-
0.030	bandar	" 200.-	" 10.00	-	" 10.00
Jumlah			Rp. 140.00	Rp. 811.-	Rp. 676.00
Ami. VIII. <u>1 m3 Pemasangan Pelat-pelat Keramik.</u>					
1 kg.	Stearit	a Rp. 400.-		Rp. 400.-	Rp. 400.-
0.011 m3	sekrup	a Rp. 18.000.-		Rp. 198.-	Rp. 198.-
0.02	kg. Batu	a Rp. 200.-		Rp. 4.-	Rp. 4.-
0.50	Pekerja	a Rp. 150.-	Rp. 75.-		Rp. 75.-
0.015	bandar	a Rp. 300.-	Rp. 7.50		Rp. 7.50
0.03	Yukang sekrup	a Rp. 300.-	Rp. 10.-		Rp. 10.-
0.005	kg. Yukang	a Rp. 300.-	Rp. 1.75		Rp. 1.75
Jumlah			Rp. 84.25	Rp. 602.-	Rp. 686.25
P. 33. <u>1 m3 Beton Piatu / Dinding Dinding.</u>					
1 m3	beton Piatu	a Rp. 1.000.-		Rp. 1.000.-	Rp. 1.000.-
0.036 m3	sekrup	a Rp. 18.000.-		Rp. 648.-	Rp. 648.-
3	Yukang batu	a Rp. 200.-	Rp. 1.200.-		Rp. 1.200.-
0.80	kg. Pasir	a Rp. 200.-	Rp. 160.-		Rp. 160.-
1	Pekerja	a Rp. 100.-	Rp. 100.-		Rp. 100.-
0.10	bandar	a Rp. 200.-	Rp. 20.-		Rp. 20.-
Jumlah			Rp. 1.700.-	Rp. 1.600.-	Rp. 3.300.-
P. 30. <u>1 m3 Beton / Dinding Dinding.</u>					
0.036 m3	sekrup	a Rp. 18.000.-		Rp. 648.-	Rp. 648.-
4	Yukang batu	a Rp. 200.-	Rp. 800.-		Rp. 800.-
0.40	kg. Pasir	a Rp. 200.-	Rp. 140.-		Rp. 140.-
1.30	Pekerja	a Rp. 100.-	Rp. 130.-		Rp. 130.-
0.085	bandar	a Rp. 200.-	Rp. 10.00		Rp. 10.00
Jumlah			Rp. 1.158.00	Rp. 648.-	Rp. 1.806.00
P. 34. <u>1 m3 Dinding Dinding / Dinding Dinding.</u>					
0.17 m3	sekrup	a Rp. 18.000.-		Rp. 1.260.-	Rp. 1.260.-
3	Yukang batu	a Rp. 200.-	Rp. 1.800.-		Rp. 1.800.-
0.80	kg. Pasir	a Rp. 200.-	Rp. 315.-		Rp. 315.-
3	Pekerja	a Rp. 100.-	Rp. 450.-		Rp. 450.-
0.18	bandar	a Rp. 200.-	Rp. 45.-		Rp. 45.-
Jumlah			Rp. 2.610.-	Rp. 1.600.-	Rp. 3.970.-
K. 3. <u>10 m3 Pemasangan Dinding.</u>					
1.00	kg. Pasir	a Rp. 200.-		Rp. 200.-	Rp. 200.-
0.20	kg. Pasir	a Rp. 200.-		Rp. 40.-	Rp. 40.-
0.34	kg. Pasir	a Rp. 200.-		Rp. 68.-	Rp. 68.-
0.80	kg. Pasir	a Rp. 200.-		Rp. 160.-	Rp. 160.-
1.30	kg. Pasir	a Rp. 200.-		Rp. 260.-	Rp. 260.-
0.75	Yukang batu	a Rp. 200.-	Rp. 150.00		Rp. 150.00
0.075	kg. Pasir	a Rp. 200.-	Rp. 15.00		Rp. 15.00
0.10	Pekerja	a Rp. 200.-	Rp. 100.-		Rp. 100.-
0.030	bandar	a Rp. 200.-	Rp. 7.50		Rp. 7.50
Jumlah			Rp. 612.50	Rp. 1.600.-	Rp. 1.977.50
1 m3 Pemasangan 1/10 Asl. 1.00.			Rp. 22.13	Rp. 180.00	Rp. 197.73

Am. G. 53 1000 ml Pengeluaran biode-

1.00 Kg. manis buaja	n. Rp.	200.-	Rp.	200.-	Rp.	200.-
0.200 Kg. Pengal	"	200.-	"	200.-	"	200.-
0.24 liter Terpinin	"	200.-	"	72.-	"	72.-
0.200 Ploamr	"	200.-	"	200.-	"	200.-
1.00 Kg. tjet djedi	"	200.-	"	200.-	"	200.-
0.70 Tukang tjet	"	200.-	Rp.	187.50	"	187.50
0.075 Kerasin kasar	"	200.-	"	75.00	"	75.00
0.20 Pakerdja	"	200.-	"	100.-	"	100.-
0.025 Mandar	"	200.-	"	7.50	"	7.50

Rp. 221.25 Rp. 187.50 Rp. 1.477.25

1 ml Pengeluaran/10 Am. G. 53

Rp. 21.12 " 165.00 " 197.75

Am. G. 531000 Pengeluaran-

0.10 ml Kaper	n. Rp.	20.000.-	Rp.	2.000	Rp.	2.000.-
1 Tukang wata	"	200.-	Rp.	200.-	"	200.-
0.10 Kerasin kasar	"	200.-	"	25.-	"	25.-
8 Pakerdja	"	100.-	"	100.-	"	100.-

Rp. 205.- " 2.000 " 4.325.-

Tubung, 6 Maret 1971.
Kepala Pabrik dan Wakil Kepala Pabrik





Front View



Roof Truss



Floor Plan



Front View



Roof Truss

Handwritten notes and a small diagram. The notes are faint and difficult to read, but appear to be descriptive text related to the drawings. A small rectangular diagram is drawn to the right of the text.

**Daftar : Anggaran biaya untuk Rehabilitasi Gedung I.N.P.Sp.Figs
Kantor Kecamatan Mirit Kabupaten Atjeh Tengah Takengon.-**

Djumlah barang	U r n i a n	Djumlah uang untuk upah	Djumlah uang untuk bahan	Djumlah uang
164 m2	I. Pekerjaan batu.- Mengerdjakan lantai beton (Anl. S. 07) upah a. Rp. 145.80 bahan a. Rp. 541.-	Rp. 26.827,20	Rp. 99.544.-	Rp. 126.371,20
		Djumlah	Rp. 99.544.-	Rp. 126.371,20
112 m2	II. Pekerjaan langit.- Mengerdjakan langit dari stermit (anl. Supl. VIII) upah a. Rp. 94.25 bahan a. Rp. 602.-	Rp. 10.556.-	Rp. 67.424.-	Rp. 77.980.-
		Djumlah	Rp. 67.424.-	Rp. 77.980.-
40.39 m2	III. Pekerjaan pintu/djendela.- Mengerdjakan djendela/pintu (A anl. F. 30) upah a. Rp. 1.740.- bahan " 1.630.-	Rp. 70.122.-	Rp. 65.698.-	Rp. 135.820.-
40.39 m2	Mengerdjakan pintu (anl. F. 34) upah a. Rp. 2.610.- bahan " 1.300.-	" 108.182	" 30.778.-	" 138.960.-
31.70 m2	Mengerdjakan pintu Panel (anl. F. 30) upah a. Rp. 1.154.00 bahan " 942.-	" 36.597.-	" 20.541.60	" 57.138.60
		Djumlah	Rp. 137.008.60	Rp. 349.011.20
340. m2	IV. Pengapuran/Pengotjotan.- Pengapuran (anl. G. 53) upah a. Rp. 8.35 bahan " 35.-	Rp. 2.830.-	Rp. 11.900.-	Rp. 14.730.-
217.13 m2	Pengotjotan (anl. K. 23) upah " 32.13 bahan " 165.60	" 5.976.40	" 88.856.73	" 94.833.13
		Djumlah	Rp. 47.856.73	Rp. 67.972.12
	V. Pekerjaan lain-lain.- Pekerdjaan lain	Rp. 10.000.-	Rp. 10.000.-	Rp. 20.000.-
	H i s u n g a n .-			
	I. Pekerjaan batu.	Rp. 26.827,20	Rp. 99.544.-	Rp. 126.371,20
	II. Pekerjaan langit-langit	" 10.556.-	" 67.424.-	" 77.980.-
	III. Pekerjaan pintu/djendela	" 211.902.68	" 137.008.60	" 348.911.28
	IV. Pekerjaan Pengotjotan/Pengapuran	" 9.815.40	" 47.856.73	" 57.672.13
	V. Pekerjaan lain-lain	" 10.000.-	" 10.000.-	" 20.000.-
		Djumlah	Rp. 361.833.33	Rp. 630.934.58

(Berkurang minus tiga puluh ribu sembilan ratus tiga puluh empat 50/100 rupiah).-

Ditandatangani oleh:
Kepala Kantor Kecamatan Atjeh Tengah
Martin Sals.

Takengon, 5 M a r s 1971.
Kepala Pekerjaan Umum Kabupaten Atjeh Tengah,
[Signature]

Daftar : Analisis usaha
 Ketjuantan Bukit Kab. Atjeh Tengah.

Fasal	Uraian	Djumlah uang utk. upah	Djumlah uang utk. bahan	Djumlah uang
Anl. G. 67	1 m3 lentai beton tjeamp. (1Pc. 3Pc. (kr)			
	0,07 m3 Krikil	a Rp. 1.500	Rp. 105.-	Rp. 105.-
	0,37 Sak semen	" 1.000.-	" 370.-	" 370.-
	0,044 m3 Pasir	" 1.500.-	" 66.-	" 66.-
	0,135 Tukang batu	" 250.-	Rp. 300.-	" 300.-
	0,72 Pakerdja	" 150.-	" 108.-	" 108.-
	0,036 Mandur	" 300.-	" 10,80	" 10,80
	Djumlah	Rp. 145,80	Rp. 641.-	Rp. 686,80
Spl. VIII.	1 M2 Pemasangan Pelatop Eternit.			
	1 Lb. Eternit	a Rp. 400.-	Rp. 400.-	Rp. 400.-
	0,011 M3 Kaju	a Rp. 18.000.-	Rp. 198.-	Rp. 198.-
	0,02 Kg. Paku	a Rp. 200.-	Rp. 4.-	Rp. 4.-
	0,50 Pakerdja	a Rp. 150.-	Rp. 75.-	Rp. 75.-
	0,035 Mandur	a Rp. 300.-	Rp. 7,50	Rp. 7,50
	0,05 Tukang Kaju	a Rp. 200.-	Rp. 10.-	Rp. 10.-
	0,005 Kap. Tukang	a Rp. 350.-	Rp. 1,75	Rp. 1,75
	Djumlah	Rp. 94,25	Rp. 602.-	Rp. 696,25
F. 36.	1 M2 Duan Pinta / Diendela Katig.			
	1 M2 Katja Polos	a Rp. 1.000.-	Rp. 1.000.-	Rp. 1.000.-
	0,035 M3 Kaju Baik	a Rp. 18.000.-	Rp. 630.-	Rp. 630.-
	0 Tukang Kaju	a Rp. 200.-	Rp. 1.200.-	Rp. 1.200.-
	0,60 Kap. Tukang	a Rp. 350.-	Rp. 210.-	Rp. 210.-
	2 Pakerdja	a Rp. 150.-	Rp. 300.-	Rp. 300.-
	0,10 Mandur	a Rp. 300.-	Rp. 30.-	Rp. 30.-
	Djumlah	Rp. 1.740.-	Rp. 1.630.-	Rp. 3.370.-
F. 30.	1 M2 Pinta / Diendela Panel.			
	0,035 M3 Kaju Baik	a Rp. 18.000.-	Rp. 648.-	Rp. 648.-
	4 Tukang Kaju	a Rp. 200.-	Rp. 800.-	Rp. 800.-
	0,40 Kap. Tukang	a Rp. 350.-	Rp. 140.-	Rp. 140.-
	1,30 Pakerdja	a Rp. 150.-	Rp. 195.-	Rp. 195.-
	0,065 Mandur	a Rp. 300.-	Rp. 19,50	Rp. 19,50
	Djumlah	Rp. 1.154,50	Rp. 648.-	Rp. 1.802,50
F. 34.	1 M2 Diendela Pinta / Diendela Bialnei.			
	0,17 M3 Kaju Baik	a Rp. 18.000.-	Rp. 1.260.-	Rp. 1.260.-
	9 Tukang Kaju	a Rp. 200.-	Rp. 1.800.-	Rp. 1.800.-
	0,90 Kap. Tukang	a Rp. 350.-	Rp. 315.-	Rp. 315.-
	3 Pakerdja	a Rp. 150.-	Rp. 450.-	Rp. 450.-
	0,15 Mandur	a Rp. 300.-	Rp. 45.-	Rp. 45.-
	Djumlah	Rp. 2.610.-	Rp. 1.260.-	Rp. 3.870.-
K. 13.	10 M2 Pengetjatan Biassa.			
	1,68 Kg. Monie Kaju	a Rp. 300.-	Rp. 504.-	Rp. 504.-
	0,80 Kg. Bempul	a Rp. 300.-	Rp. 240.-	Rp. 240.-
	0,34 Lt. Perpentin	a Rp. 300.-	Rp. 72.-	Rp. 72.-
	0,80 Kg. Plassar	a Rp. 300.-	Rp. 240.-	Rp. 240.-
	1,20 Kg. Fjat Djadi	a Rp. 500.-	Rp. 600.-	Rp. 600.-
	0,75 Tukang Fjat	a Rp. 250.-	Rp. 187,50	Rp. 187,50
	0,075 Kap. Tukang	a Rp. 350.-	Rp. 26,25	Rp. 26,25
	0,50 Pakerdja	a Rp. 200.-	Rp. 100.-	Rp. 100.-
	0,025 Mandur	a Rp. 300.-	Rp. 7,50	Rp. 7,50
	Djumlah	Rp. 321,25	Rp. 1.655.-	Rp. 1.976,25
	1 M2 Pengetjatan 1/10 Anl. L. 23.	Rp. 32,13	Rp. 135,60	Rp. 167,73

Anl.G.53 100 m² Pengetjetan biaga.-

1.68 Kg. manie kaju	a. Rp. 300.-	Rp. 504.-	Rp. 504.-
0.80 Kg. Dangkal	" 300.-	" 240.-	" 240.-
0.24 liter Terpentin	" 350.-	" 72.-	" 72.-
0.80 Pasir	" 300.-	" 240.-	" 240.-
1.20 Kg. tjet djadi	" 500.-	" 600.-	" 600.-
0.75 Tukang tjet	" 250.-	Rp. 187.50	" 187.50
0.075 Kepala tukang	" 350.-	" 26.25	" 26.25
0.50 Pakardja	" 150.-	" 100.-	" 100.-
0.025 Manair	" 300.-	" 7.50	" 7.50

Rp. 321.25 Rp. 1650.- Rp. 1.977.25
1 m² Pengetjetan/10 Anl.K.20

Rp. 32.12 " 165.00 " 197.73
Anl.G.53100 Pengetjetan.-

0.10 m ³ Kayar	a. Rp. 35.000.-	Rp. 3.500	Rp. 3.500.-
1 Tukang batu	" 200.-	Rp. 200.-	" 200.-
0.10 Kepala tukang	" 350.-	" 35.-	" 35.-
6 Pakardja	" 150.-	" 600.-	" 600.-
		Rp. 835.-	" 4.335.-

Takongan, 6 Maret 1971.-
 Kepala Kekerjaan Umum Kabupaten Atjeh Tengah,





NUKUN SUPIE

Djumlah barang	Uraian	Djumlah uang untuk upah	Djumlah uang untuk bahan	Djumlah uang
184 m ²	<u>I. Pekerjaan batu</u> Mengerjakan lantai beton (ml. 0.07) upah n. Rp. 140.00 bahan n. Rp. 511.--	Rp. 25.27,00	Rp. 90.544.--	Rp. 115.871.00
		<u>Djumlah</u> Rp. 25.27,00	<u>Rp. 90.544.--</u>	<u>Rp. 115.871.00</u>
113 m ²	<u>II. Pekerjaan langit</u> Mengerjakan langit dari sterniet (ml. 0.01.VIII) upah n. Rp. 94.25 bahan n. Rp. 631.--	Rp. 10.555.--	Rp. 67.434.--	Rp. 77.989.--
		<u>Djumlah</u> Rp. 10.555.--	<u>Rp. 67.434.--</u>	<u>Rp. 77.989.--</u>
40.30 m ²	<u>III. Pekerjaan pintu/djendela</u> Mengerjakan djendela/pintu (A ml. 0.30) upah n. Rp. 1.700.-- bahan " 1.000.--	Rp. 70.121.--	Rp. 68.698.--	Rp. 138.819.--
42.30 m ²	Mengerjakan pintu (ml. 0.04) upah n. Rp. 2.010.-- bahan " 1.300.--	" 105.183	" 80.778.--	" 185.961.--
31.70 m ²	Mengerjakan pintu Panel (ml. 0.30) upah n. Rp. 1.150.00 bahan " 648.--	" 36.597.--	" 30.541.00	" 67.138.00
		<u>Djumlah</u> Rp. 211.903.65	<u>Rp. 187.008.00</u>	<u>Rp. 398.911.65</u>
340. m ²	<u>IV. Pengecatan/Pengaliran</u> Pengecatan (ml. 0.53) upah n. Rp. 8.35 bahan " 28.--	Rp. 2.535.--	Rp. 11.800.--	Rp. 14.335.--
217.13 m ²	Pengaliran (ml. 0.03) upah " 25.15 bahan " 105.00	" 6.075.45	" 42.856.75	" 48.932.--
		<u>Djumlah</u> Rp. 9.610.45	<u>Rp. 54.656.75</u>	<u>Rp. 64.267.20</u>
	<u>V. Pekerjaan lain-lain</u> Pekerjaan lain	Rp. 10.000.--	Rp. 10.000.--	Rp. 20.000.--
	<u>FINANSA</u> I. Pekerjaan batu	Rp. 25.27,00	Rp. 90.544.--	Rp. 115.871.00
	II. Pekerjaan langit-langit	" 10.555.--	" 67.434.--	" 77.989.--
	III. Pekerjaan pintu/djendela	" 211.903.65	" 187.008.00	" 398.911.65
	IV. Pekerjaan Pengecatan/Pengaliran	" 9.610.45	" 54.656.75	" 64.267.20
	V. Pekerjaan lain-lain	" 10.000.--	" 10.000.--	" 20.000.--
		<u>Djumlah</u> Rp. 366.346.55	<u>Rp. 301.633.00</u>	<u>Rp. 667.979.55</u>

(Semulaan rates tipe ialah ribu sembilan ratus tiga puluh empat 30/100 rupiah).

Ditandatangani oleh
 Kepala/Kepala U. dan Sekretaris U. dan
 Takengon

Takengon, 5 Desember 1971.
 Kepala Dinas Umum Kabupaten Ajah Tengah,
 Takengon


Fasal.	U R A I A N	Djaluang		
		untuk upah	untuk bahan	Djumlah uang
0.07	1 M2 lantai Beton (1 Part Part M)			
	0,07 M2 Kerikil	Rp. 1.000,-	Rp. 100,-	Rp. 100,-
	0,07 M2 Perland Gaman	" 1.000,-	" 270,-	" 270,-
	0,044 M2 Pasir	" 1.000,-	" 60,-	" 60,-
	0,120 Tukang Batu	Rp. 300,-	" -	" 300,-
	0,70 Pakaraja	" 100,-	" -	" 100,-
	0,030 Mender	" 10,00	" -	" 10,00
	Djumlah :	Rp. 3 10,00	Rp. 341,-	Rp. 600,00
0.08	1 M2 Pemasangan Plangon Keramik			
	1 lb Keramik	Rp. 400,-	Rp. 400,-	Rp. 400,-
	0,011 M2 Kayu	" 10.000,-	" 100,-	" 100,-
	0,02 Kg. Poles	" 500,-	" 4,-	" 4,-
	0,00 Pakaraja	" 100,-	Rp. 75,-	" 75,-
	0,020 Mender	" 300,-	" 7,00	" 7,00
	0,08 Tukang Kayu	" 300,-	" 10,-	" 10,-
	0,006 Kerp. la Tukang	" 300,-	" 1,75	" 1,75
	Djumlah :	Rp. 94,00	Rp. 602,-	Rp. 693,25
0.09	1 M2 Duga Plangon/Plangon Beton			
	1 M2 Katja poles	Rp. 1.000,-	Rp. 1.000,-	Rp. 1.000,-
	0,025 M2 Katja Baik	" 10.000,-	" 600,-	" 600,-
	0 Tukang Kayu	" 300,-	Rp. 1.300,-	" 1.300,-
	0,00 Kepala Tukang	" 300,-	" 210,-	" 210,-
	2 Pakaraja	" 100,-	" 300,-	" 300,-
	0,10 Mender	" 300,-	" 30,-	" 30,-
	Djumlah :	Rp. 1.740,-	Rp. 1.930,-	Rp. 3.370,-
0.10	1 M2 Plangon/Plangon Pasir.			
	0,030 M2 Katja Baik	Rp. 10.000,-	Rp. 600,-	Rp. 600,-
	4 Tukang Kayu	" 300,-	Rp. 300,-	" 300,-
	0,00 Kepala Tukang	" 300,-	" 100,-	" 100,-
	1,30 Pakaraja	" 100,-	" 100,-	" 100,-
	0,005 Mender	" 300,-	" 10,00	" 10,00
	Djumlah :	Rp. 1.100,00	Rp. 640,-	Rp. 1.800,00
0.11	1 M2 Plangon/Plangon di atas			
	0,17 M2 Kayu Baik	Rp. 10.000,-	Rp. 1.000,-	Rp. 1.000,-
	0 Tukang Kayu	" 300,-	Rp. 1.000,-	" 1.000,-
	0,00 Kepala Tukang	" 300,-	" 315,-	" 315,-
	3 Pakaraja	" 100,-	" 400,-	" 400,-
	0,15 Mender	" 300,-	" 45,-	" 45,-
	Djumlah :	Rp. 2.610,-	Rp. 1.950,-	Rp. 2.870,-
0.12	100 M2 Pemasangan			
	0,10 M2 Kayu Sirih	Rp. 25.000,-	Rp. 3.500,-	Rp. 3.500,-
	1 Tukang Kayu	" 300,-	" -	" 300,-
	0,10 Kepala Tukang	" 300,-	" -	" 30,-
	0 Pakaraja	" 100,-	" -	" 000,-
	Djumlah :	Rp. 835,-	Rp. 3.500,-	Rp. 4.335,-
	1 M2 Pemasangan 1/100 sel. G. 53	Rp. 0,35	Rp. 35,-	Rp. 43,35

No	U R A I A N	Jml. uang untuk upah	Jml. uang untuk bahan	Jumlah uang
K. 03	<u>12.02 Pemeliharaan Jalan.</u>			
	1,00 Kg Hiasa krus	Rp. 300,-	Rp. 000,-	Rp. 300,-
	0,50 Kg Pasir	" 300,-	" 000,-	" 300,-
	0,34 Ltr Sementin	" 300,-	" 75,-	" 375,-
	0,80 Kg Pasir	" 300,-	" 300,-	" 600,-
	1,20 Kg Tjati Djati	" 600,-	" 000,-	" 600,-
	0,75 Bekang Tjati	Rp. 187,50	" -	" 187,50
	0,075 Bekang Bekang	" 36,35	" -	" 36,35
	0,50 Bekarifa	" 100,-	" -	" 100,-
	0,025 Bander	" 7,00	" -	" 7,00
	Jumlah :	Rp. 221,35	Rp. 1.000,-	Rp. 1.221,35
	1.02 Pengtjatan 1/10 Anl.K.03	Rp. 32,12	Rp. 160,00	Rp. 192,12

Tangerang, 8 Maret 1971

Dinas Pekerjaan Umum Kabupaten Tangerang



U R A I A N

I. Satuan Uraian Harga

I. U p a h

1.	Pehari	Pehardja	Rp.	150.-
2.	"	Tukang Batu	Rp.	200.-
3.	"	" Kaju	Rp.	200.-
4.	"	" Besi	Rp.	200.-
5.	"	Handur	Rp.	300.-
6.	"	Kep. Tukang	Rp.	350.-

II. B a h a n

1.	1 M3	Batu Korol	Rp.	1.500.-
2.	1 M3	Pasir Pasang/Beton	Rp.	1.500.-
3.	1 M3	Kaju Salk	Rp.	18.000.-
4.	1 M3	Kaju Sedang	Rp.	18.000.-
5.	1 Sak	Portland Cement	Rp.	1.000.-
6.	1 M2	Katja Polos	Rp.	1.000.-
7.	1 Kg.	Tjat Menie	Rp.	300.-
8.	1 Kg.	Tjat Damar	Rp.	300.-
9.	1 Kg.	Tjat Djadi	Rp.	500.-
10.	1 Kg.	Paku Raso	Rp.	150.-
11.	1 Kg.	Paku Beng	Rp.	200.-
12.	1 Kg.	Pempul	Rp.	300.-
13.	1 Lembar	Sterit	Rp.	400.-


 Menggub, Maret 1971.-
 Kepala Dinas Pekerjaan Umum
 Kabupaten Aceh Tengah ;
TAKENGON
 KABUPATEN ACEH TENGAH

Djumlah luas/m ²	Uraian	Djumlah uang untuk bahan	Djumlah uang untuk biaya	Djumlah uang
144 m ²	I. <u>Pelapisan lantai</u> Pelapisan lantai beton (Jal. 9.97) upah Rp. 144,00 bahan Rp. 591,-	Rp. 10.303,00	Rp. 77.004,-	Rp. 87.307,00
	Djumlah	Rp. 10.303,00	Rp. 77.004,-	Rp. 87.307,00
104 m ²	II. <u>Pelapisan lantai</u> Pengecatan lantai dari eternit (Jal. 9.11.1) upah Rp. 54,00 bahan Rp. 600,-	Rp. 13.071,-	Rp. 81.600,-	Rp. 94.671,-
	Djumlah	Rp. 13.071,-	Rp. 81.600,-	Rp. 94.671,-
20,16 m ²	III. <u>Pelapisan dinding/ plafon</u> Djemala: lembaran (Jal. 7.36) upah Rp. 1.740,- bahan Rp. 1.500,-	Rp. 31.070,00	Rp. 21.000,00	Rp. 52.070,00
20,16 m ²	Djemala: catput (Jal. 7.34) upah Rp. 2.000,- bahan Rp. 1.000,-	Rp. 52.017,00	Rp. 23.401,00	Rp. 75.418,00
15,04 m ²	Pintu panel (Jal. 7.30) upah Rp. 1.100,00 bahan Rp. 500,-	Rp. 10.007,00	Rp. 10.000,00	Rp. 20.007,00
	Djumlah	Rp. 100.094,00	Rp. 68.001,00	Rp. 168.095,00
780 m ²	IV. <u>Pengapuran/ Pengecatan</u> Pengapuran dinding (Jal. 6.51) upah Rp. 0,30 bahan Rp. 0,-	Rp. 2.371,00	Rp. 28.700,-	Rp. 31.071,00
100,00 m ²	Pengecatan plafon/ tembok (Jal. 6.51) upah Rp. 10,13 bahan Rp. 100,00	Rp. 1.007,00	Rp. 17.000,00	Rp. 18.007,00
	Djumlah	Rp. 3.378,00	Rp. 45.700,00	Rp. 49.078,00
	V. <u>Pelapisan lantai</u>	Rp. 10.000,-	Rp. 10.000,-	Rp. 20.000,-
	Djumlah	Rp. 10.000,00	Rp. 10.000,00	Rp. 20.000,00
	Djumlah	Rp. 110.000,00	Rp. 107.701,00	Rp. 217.701,00

Berkas

I.	Pelapisan batu	Rp. 10.303,00	Rp. 77.004,-	Rp. 87.307,00
II.	Pelapisan lembaran	Rp. 13.071,-	Rp. 81.600,-	Rp. 94.671,-
III.	Pelapisan plafon/ tembok	Rp. 100.094,00	Rp. 68.001,00	Rp. 168.095,00
IV.	Pelapisan pengapuran/ pengecatan	Rp. 3.378,00	Rp. 45.700,00	Rp. 49.078,00
V.	Pelapisan lantai	Rp. 10.000,-	Rp. 10.000,-	Rp. 20.000,-
	Djumlah	Rp. 110.000,00	Rp. 107.701,00	Rp. 217.701,00

Ditandatangani oleh :
 Kepala/ Kepala Daerah Kabupaten Jember
 (M. Sidiq)

Dijember, 5 Maret 1971.
 Kepala/ Kepala Daerah Kabupaten Jember
 (M. Sidiq)

Anggaran telah sesuai dengan rencana anggaran tahun 1971.
 Kepala/ Kepala Daerah Kabupaten Jember
 (M. Sidiq)

No.	Uraian	Jumlah uang		
		untuk upah	untuk bahan	Jumlah uang
1.07 1.02 Instal. Instalasi Pagar Pagar (p)				
0,07	10 Kertala	Rp. 1.200,-	-	Rp. 120,-
0,07	10 Kertala	-	-	Rp. 270,-
0,044	10 Pasir	-	-	Rp. 44,-
0,125	Tekang Batu	Rp. 200,-	-	Rp. 200,-
0,71	Pekerja	-	-	Rp. 100,-
0,028	Bender	-	-	Rp. 28,-
Jumlah :		Rp. 2.100,-	Rp. 280,-	Rp. 662,-
1.08 1.02 Pemasangan Pagar Pagar				
1	10 Kertala	Rp. 400,-	-	Rp. 400,-
0,011	10 Kertala	-	-	Rp. 110,-
0,01	10 Kertala	-	-	Rp. 1,-
0,01	Pekerja	Rp. 75,-	-	Rp. 75,-
0,015	Bender	-	-	Rp. 15,-
0,01	Tekang Batu	Rp. 10,-	-	Rp. 10,-
0,005	10 Kertala	-	-	Rp. 5,-
Jumlah :		Rp. 490,-	Rp. 85,-	Rp. 575,-
1.09 1.02 Pagar Pagar/Instalasi Pagar				
1	10 Kertala	Rp. 1.000,-	-	Rp. 1.000,-
0,025	10 Kertala	-	-	Rp. 25,-
0	Tekang Batu	Rp. 1.000,-	-	Rp. 1.000,-
0,01	Pekerja	-	-	Rp. 10,-
0,10	Bender	-	-	Rp. 10,-
Jumlah :		Rp. 2.000,-	Rp. 35,-	Rp. 2.035,-
1.10 1.02 Pagar Pagar/Instalasi Pagar				
0,025	10 Kertala	Rp. 25.000,-	-	Rp. 250,-
0	Tekang Batu	Rp. 200,-	-	Rp. 200,-
0,01	Pekerja	-	-	Rp. 100,-
0,005	Bender	-	-	Rp. 5,-
Jumlah :		Rp. 25.200,-	Rp. 300,-	Rp. 25.500,-
1.11 1.02 Pagar Pagar/Instalasi Pagar				
0,17	10 Kertala	Rp. 10.000,-	-	Rp. 1.000,-
0	Tekang Batu	Rp. 1.000,-	-	Rp. 1.000,-
0,01	Pekerja	-	-	Rp. 100,-
0,15	Bender	-	-	Rp. 15,-
Jumlah :		Rp. 11.000,-	Rp. 1.100,-	Rp. 12.100,-
1.12 1.02 Pagar Pagar/Instalasi Pagar				
0,10	10 Kertala	Rp. 25.000,-	-	Rp. 2.500,-
1	Tekang Batu	Rp. 200,-	-	Rp. 200,-
0,10	Pekerja	-	-	Rp. 10,-
0	Bender	-	-	Rp. 50,-
Jumlah :		Rp. 25.200,-	Rp. 2.510,-	Rp. 27.710,-
1.13 1.02 Pagar Pagar/Instalasi Pagar				
1	10 Kertala	Rp. 100,-	-	Rp. 100,-
Jumlah :		Rp. 100,-	Rp. 50,-	Rp. 150,-

Uraian	Uraian	Jumlah uang untuk upah	Jumlah uang untuk bahan	Jumlah uang
--------	--------	---------------------------	----------------------------	-------------

N. 23 12 No. Persekitaran. 1/10				
1,00 kg Minyak Kayu	Rp. 200,-	-	Rp. 200,-	Rp. 200,-
0,50 kg Pasir	Rp. 200,-	-	Rp. 200,-	Rp. 200,-
0,04 liter Turpentin	-	-	Rp. 70,-	Rp. 70,-
0,50 kg Plaster	-	-	Rp. 200,-	Rp. 200,-
1,00 kg Vjat Spadi	-	-	Rp. 600,-	Rp. 600,-
0,70 Sakang Vjat	-	Rp. 187,50	-	Rp. 187,50
0,075 Sakang Sakang	-	Rp. 25,00	-	Rp. 25,00
0,50 Pakaraja	-	Rp. 100,-	-	Rp. 100,-
0,010 Hander	-	Rp. 7,50	-	Rp. 7,50
Jumlah :		Rp. 321,00	Rp. 1.000,-	Rp. 1.327,00
1 No Persekitaran 1/10 Anl. N. 23		Rp. 32,13	Rp. 100,00	Rp. 132,13

Surabaya, 8 Maret 1971

Dinas Pekerjaan Umum Kabupaten
Tangerang



[Signature]

Daftar : data2 potensi pengradjin/pan
dai hasil di Daerah Atjeh Utara.

Atjamatan	Djumlah peng radjin.	Djenis hasil yang diperoleh.	Keterangan.
Samatangan	24 orang	parang, sabit, tjang- ku', mata badjak.	400 buah/bulan.
Tarah Pasir	140 orang	parang, sabit, tjang ku', mata badjak.	1350 buah/bulan.
Djawa- Paw Sumba	7 orang	parang, pisau, sabit	200 buah/bulan.
	1 orang	parang, pisau	
	8 orang	parang, pisau, sabit	200 buah/bulan.
	7 orang	parang, pisau, sabit	
Pandapura	5 orang	parang, pisau, sabit	150 buah/bulan.
Maara Dua	47 orang	parang, sabit, tjang ku', mata badjak.	300 buah/bulan.
Djanbo Aje	9 orang	parang, pisau, sabit	200 buah/bulan.

Djumlah djawa	T u a n - a r a n
Penduduk	: p e t a n i : t a n a h : sawah - ladang
451.745. djawa	: 350.000. djawa : 457.000. HA : 345.000. HA
	(± 75 %)

- Diparkirakan keperluan patjul (tjangku) per-tahun untuk Atjeh Utara sebagai berikut :
 - Djumlah petani 350.000 djawa.
 - Dianggap tiap kepala keluarga terdiri dari 5 orang dan membutuhkan satu patjul
 - Djadi keperluan patjul untuk Atjeh Utara pertahun :

$$\frac{345.000}{5} \times \text{satu patjul} = 69.000 \text{ buah patjul.}$$

Sunda Atjeh, 13 Maret 1978.

KAPALA DINAS PERINDUSTRIAN
PROVINSI DAERAH ISTIMEWA ATJEH.

[Signature]
" P. RAJAHARAJAH "

= K A P E R (Atieh Besar).

Terdepat di bagian selatan terdiri atas bukit-bukit GLE RAJA - (GLE LU'EU) dengan ketinggian 400 meter, GLE TJOT & BATEK MEU BINTEH) dengan ketinggian 300 meter dan GLE DATA dengan ketinggian 100 meter.

= Kapur ini terdiri atas 2 rasi jenisnya :

1. Batu gamping padat tak berstrukturum (massive reef limestone)
2. Batu gamping kristalin berlapis, berwarna kuning.

= Persediaan seluruhnya diperkirakan 173.200.000 ton dengan persintjan sebagai berikut :

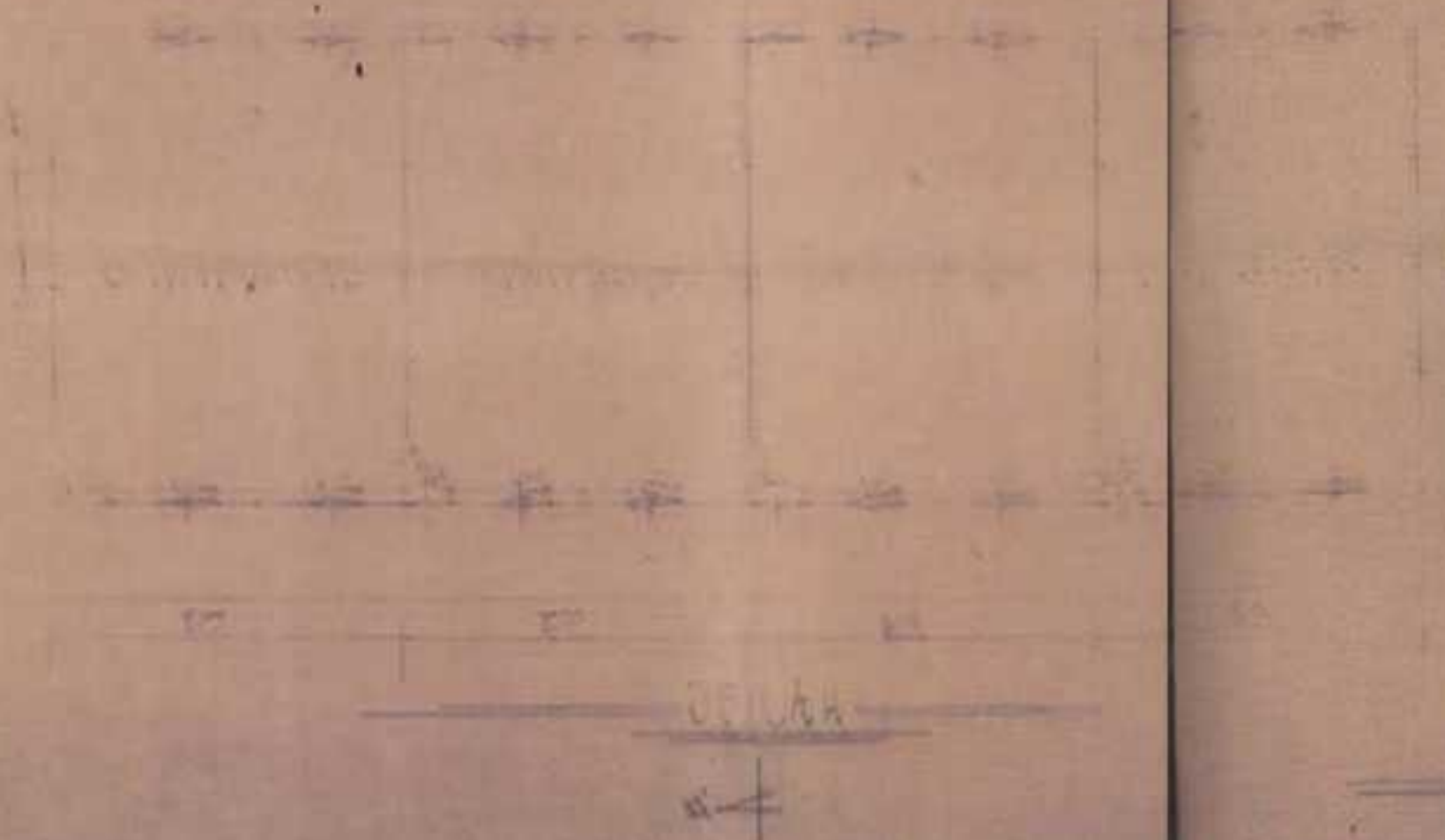
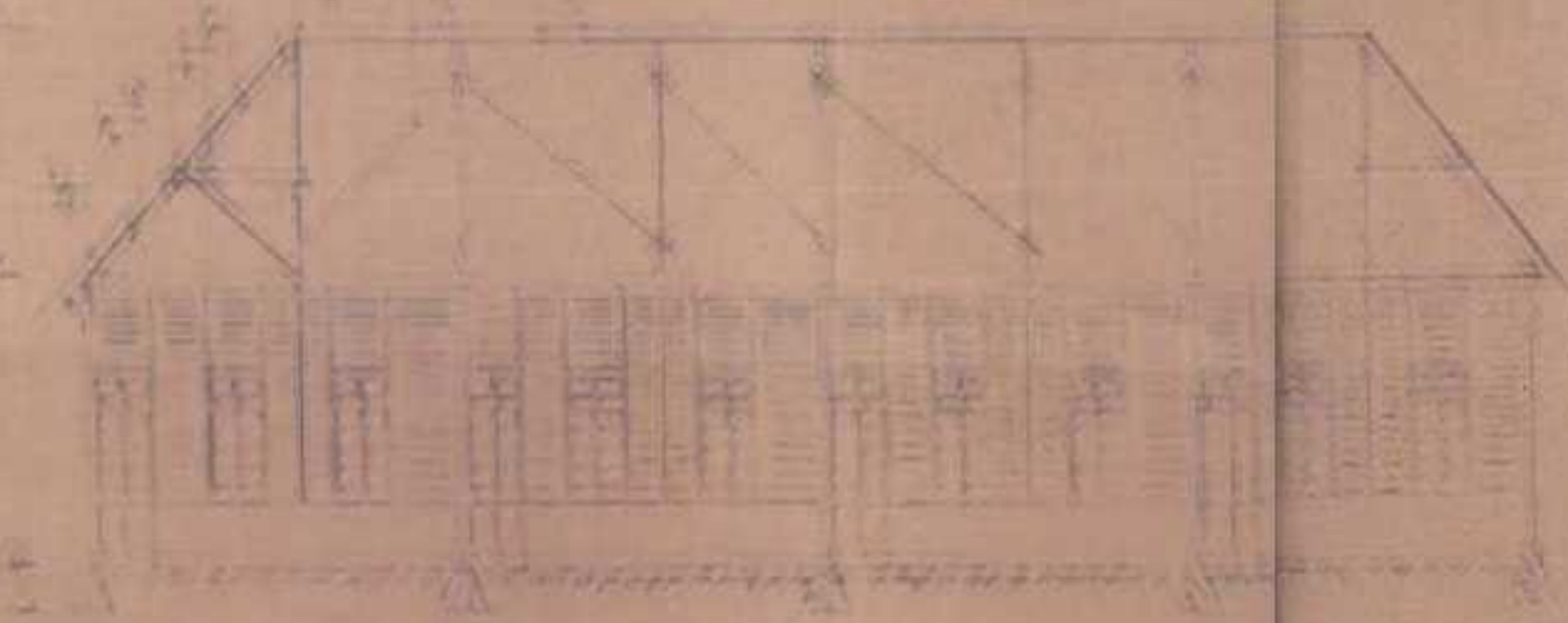
- Gle Raja (Gle Lu'eu)	100.000.000 ton.
- Gle Tjot (Batek Meubinteh)	22.500.000 ton.
- Gle Data	50.700.000 ton.

= Batu batu gamping Gle Tjot tjukup baik, dengan kadar rata-rata
CaO 53,94 % MgO 0,50 %.

= L e k a n i :

- Lohok Nga
- Olotheu / lam Teungoh.

Handwritten text at the top of the left page, possibly a title or reference number.



Handwritten signature and a circular stamp with the word 'TAVENNER' visible. There is also some faint text to the right of the stamp.